



**SADIKOGLU**  
PREFABRIK

House  
Catalogue

**KONUT  
KATALOĐU**

2017



**SADIKOGLU**

**— PREFABRIK —**











# SADIKOGLU

— PREFABRIK —



TEK KATLI KONUTLAR  
SINGLE STOREY HOUSES

# SP511

Single storey prefabricated house

35+5 m<sup>2</sup> veranda tek katlı prefabrik konut



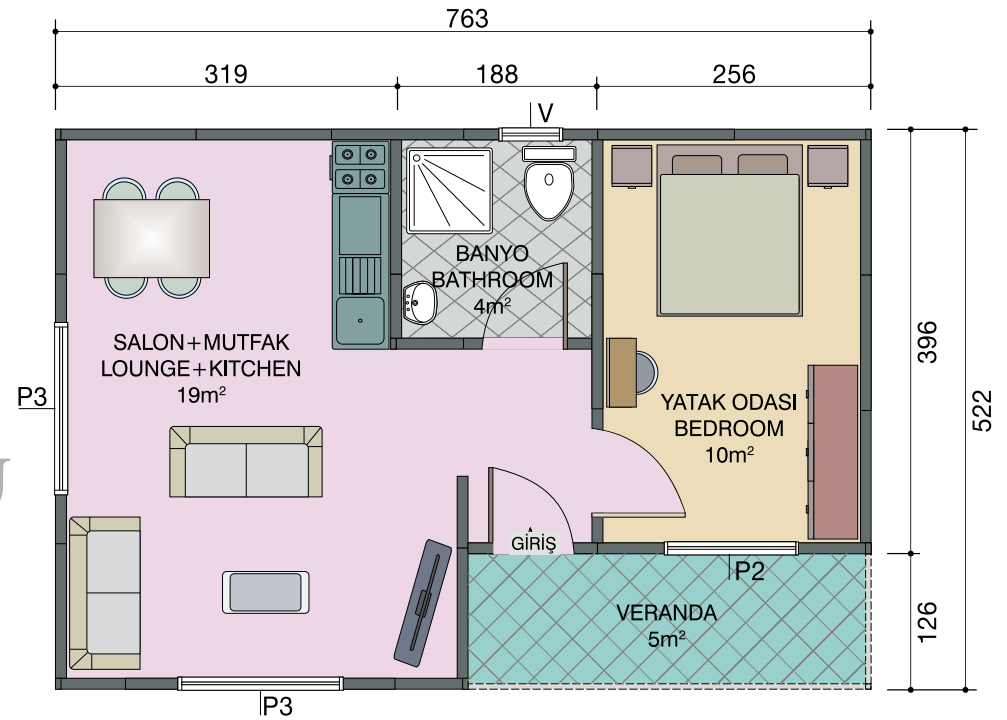
40m<sup>2</sup>

## SADIKOĞLU

yüksek kalite standartlarından ödün vermeden, en uygun fiyatla hizmet vermektedir.

## SADIKOĞLU

serves with relevant costs, without compromising his high quality standards.



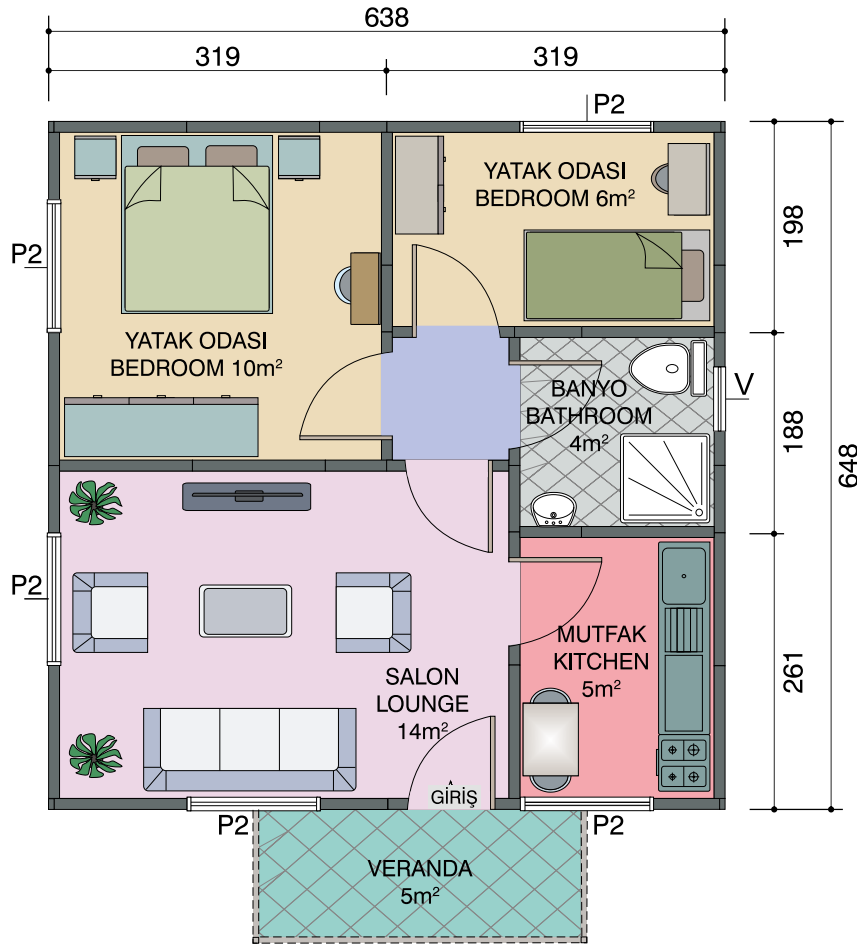


Single storey prefabricated house

40+5 m<sup>2</sup> veranda tek katlı prefabrik konut



45m<sup>2</sup>



### SADIKOĞLU

statik hesapları  
tüm doğa koşulları  
göz önüne alarak  
yapmaktadır.

### SADIKOĞLU

carries out the  
static calculations,  
considering entrie  
nature conditions.

# SP513

Single storey prefabricated house

49 m<sup>2</sup> tek katlı prefabrik konut



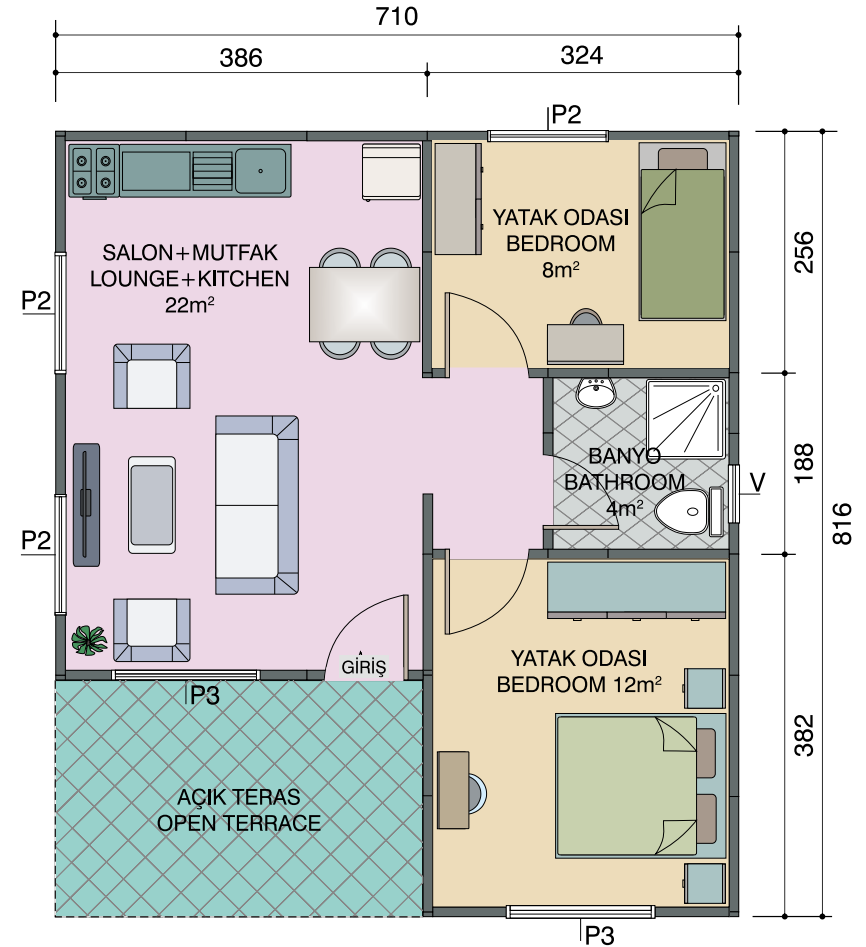
49m<sup>2</sup>

## SADIKOĞLU

yüksek üretim kapasitesi ve geniş ürün yelpazesıyla, en iyiyi en hızlı zamanda sunmayı amaçlamaktadır.

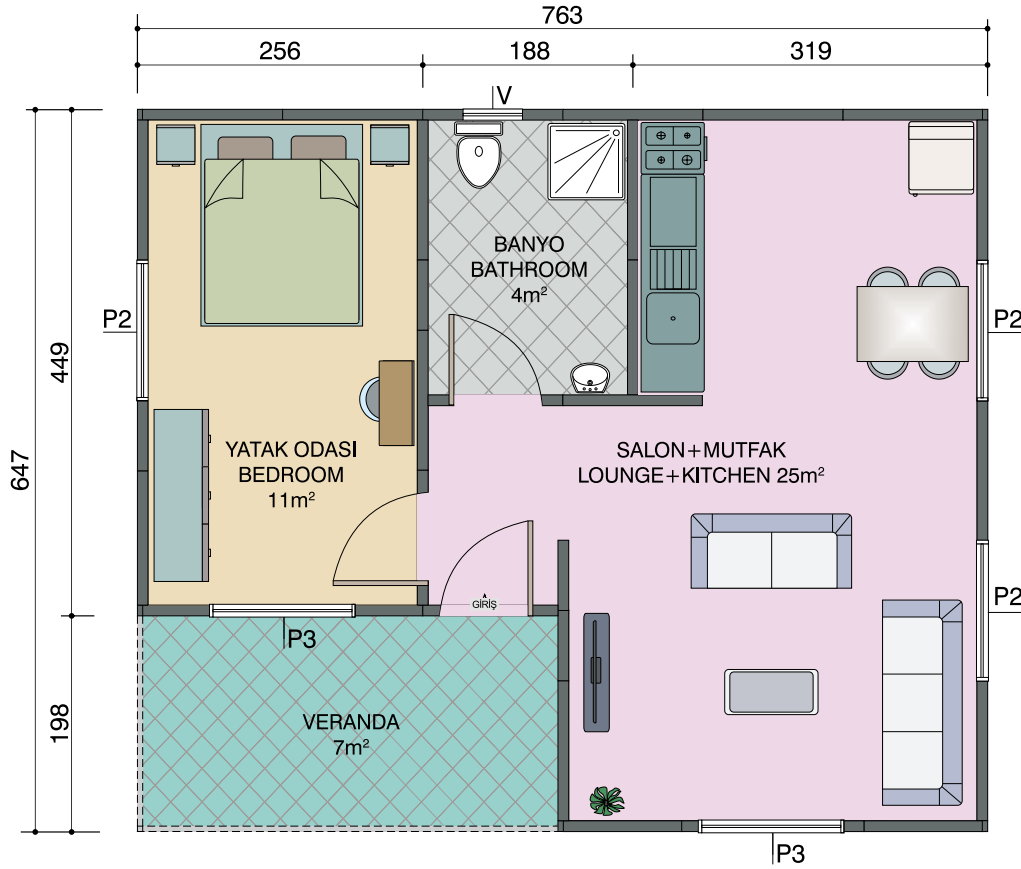
## SADIKOĞLU

aims to offer the best at the fastest time, with his high production capacity and wide product range.



Single storey prefabricated house

42+7 m<sup>2</sup> veranda tek katlı prefabrik konut



49m<sup>2</sup>

## SADIKOĞLU

statik hesapları  
tüm doğa koşulları  
göz önüne alarak  
yapmaktadır.

## SADIKOĞLU

carries out the  
static calculations,  
considering entrie  
nature conditions.

# SP515

Single storey prefabricated house

47+6 m<sup>2</sup> veranda tek katlı prefabrik konut



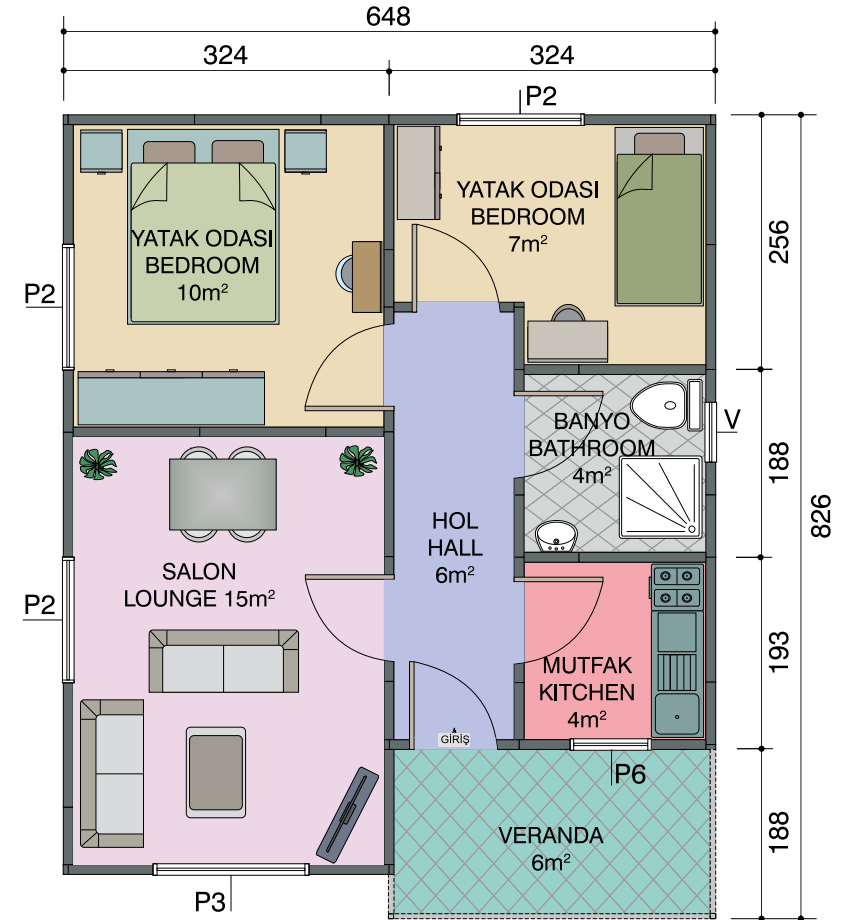
53m<sup>2</sup>

## SADIKOĞLU

yenilikçi mimari anlayışıyla  
projeler üzerinde,  
müşterilerimizin istekleri  
doğrultusunda  
değişiklikler  
yapabilmektedir.

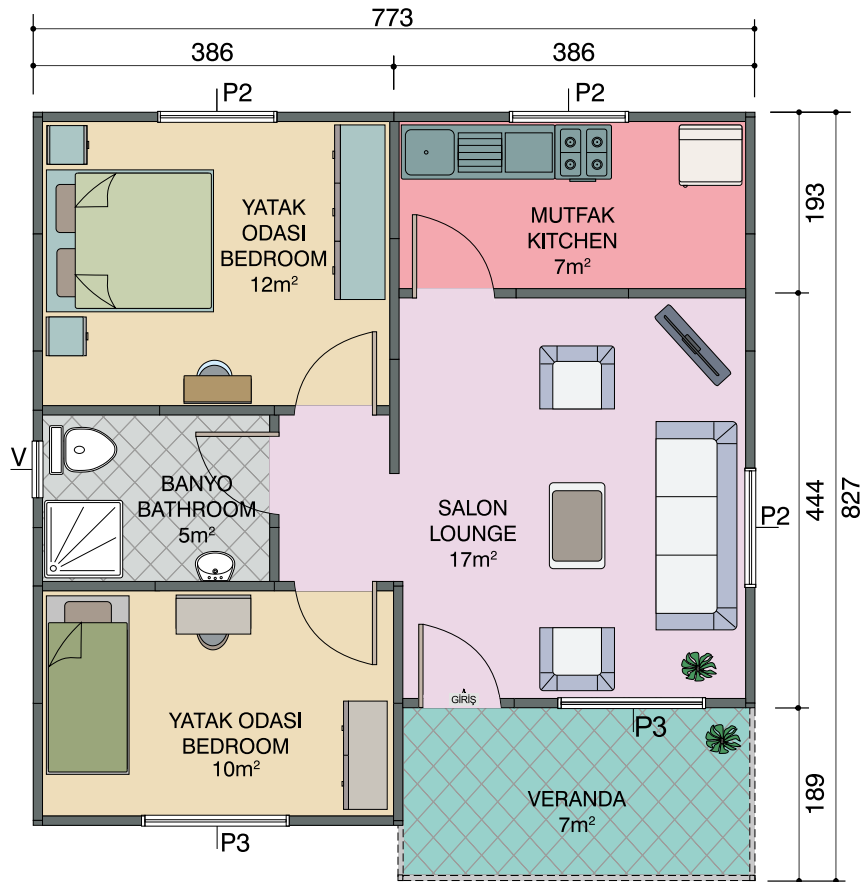
## SADIKOĞLU

with innovative  
architecture  
concept, can make  
alterations on projects  
in accordance with our  
customer's requests.





62m<sup>2</sup>



## SADIKOĞLU

profesyonel montaj ekipleriyle çalışarak, montaj aşamasının, hızlı ve eksiksiz olmasını sağlar.

## SADIKOĞLU

cooperating with professional assembly team, ensures the assembly process to be fast and perfect.

# SP517

Single storey prefabricated house

61+7 m<sup>2</sup> veranda tek katlı prefabrik konut



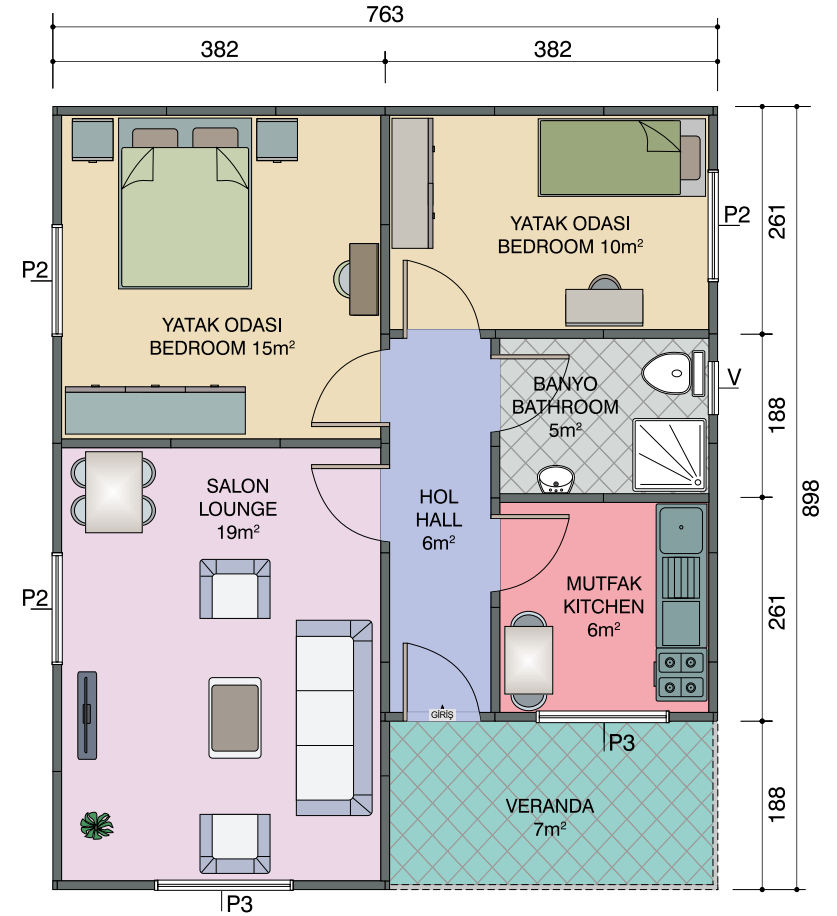
68m<sup>2</sup>

## SADIKOĞLU

yurt içi ve yurt dışında  
istenilen her noktada, siz  
değerli müşterilerine  
hizmet vermektedir.

## SADIKOĞLU

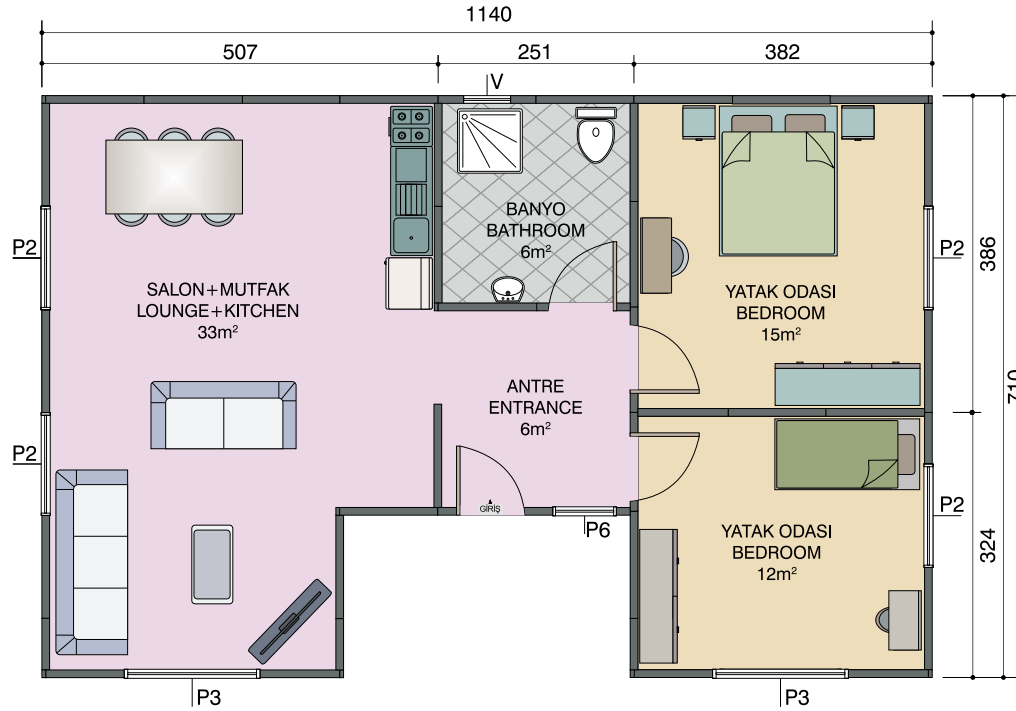
capable of serving  
you, the valuable  
customers, at every  
intended particular spot  
inside and outside Turkey.



73 m<sup>2</sup> tek katlı prefabrik konut



73m<sup>2</sup>



## SADIKOĞLU

Türkiye'nin büyüyen  
prefabrik yapı  
sektöründe, kaliteli  
ve güvenli hizmetin  
öncüsü olmayı  
hedeflemektedir.

## SADIKOĞLU

aims to be the pioneer  
of qualified and safe  
service, in the growing  
prefabricated construction  
sector of Turkey.

# SP538

Single storey prefabricated house

68+4 m<sup>2</sup> veranda tek katlı prefabrik konut



72m<sup>2</sup>

## SADIKOĞLU

yüksek kalite standartlarından

ödün vermeden, en uygun fiyatla hizmet vermektedir.

## SADIKOĞLU

serves with relevant costs, without compromising his high quality standarts.





[www.sadikogluprefabrik.com](http://www.sadikogluprefabrik.com)



For a peaceful life...  
*Huzurlu bir yaşam için...*

# SP519

Single storey prefabricated house

75 m<sup>2</sup> tek katlı prefabrik konut



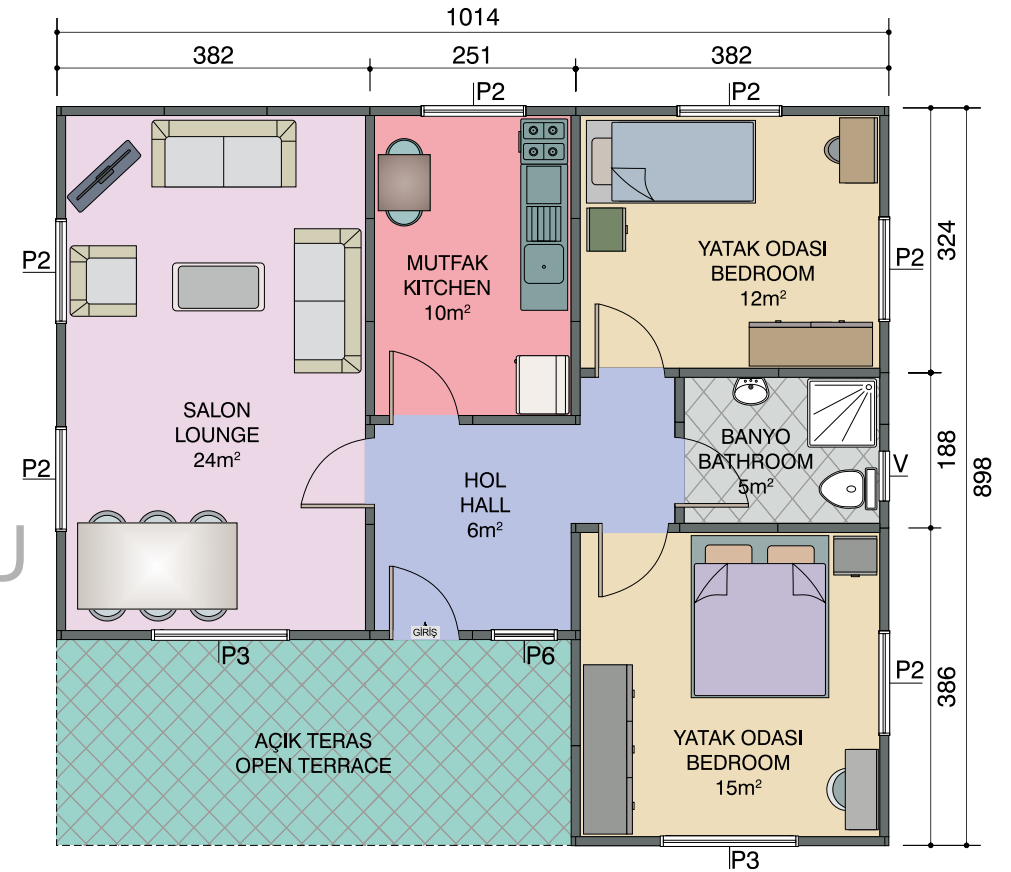
75m<sup>2</sup>

## SADIKOĞLU

yüksek kaliteli ve profesyonel inşaat anlayışıyla, uzun yıllar kullanılabilen yaşam alanları inşa eder.

## SADIKOĞLU

constructs long term habitats, with his high quality and professional construction concept.



Single storey prefabricated house

69+8 m<sup>2</sup> tek katlı prefabrik konut



77m<sup>2</sup>



## SADIKOĞLU

Türkiye'nin bütün bölgelerindeki iklim koşullarına uygun özellikle binalar inşa eder.

## SADIKOĞLU

constructs buildings suitable for the climate conditions in the entire regions of Turkey.

# SP521

Single storey prefabricated house

70+8 m<sup>2</sup> veranda tek katlı prefabrik konut



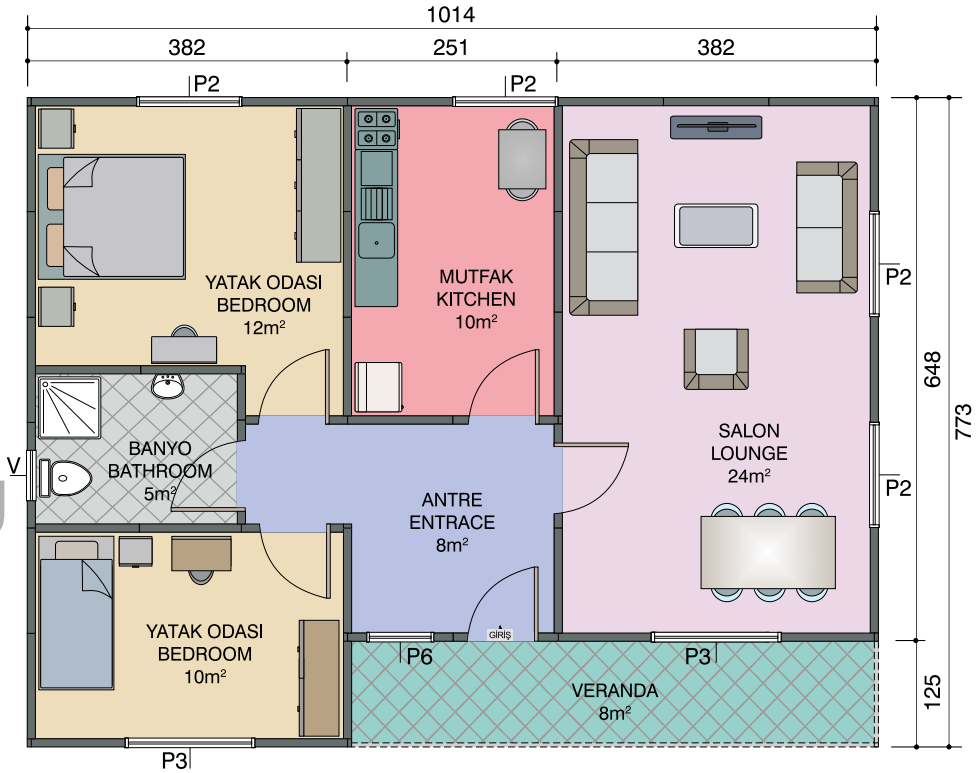
78m<sup>2</sup>

## SADIKOĞLU

kullandığı malzemenin bir çoğunu kendi üreterek, müşterilerine uygun maliyetle, kaliteli çözümler sunar.

## SADIKOĞLU

offers his customers, qualified solutions with relevant costs, by manufacturing most of the materials itself.





We have considered  
all the details for you.

*Sizin için tüm  
ayrıntılarını düşündük...*

# SP522

Single storey prefabricated house

70 + 11m<sup>2</sup> veranda tek katlı prefabrik konut



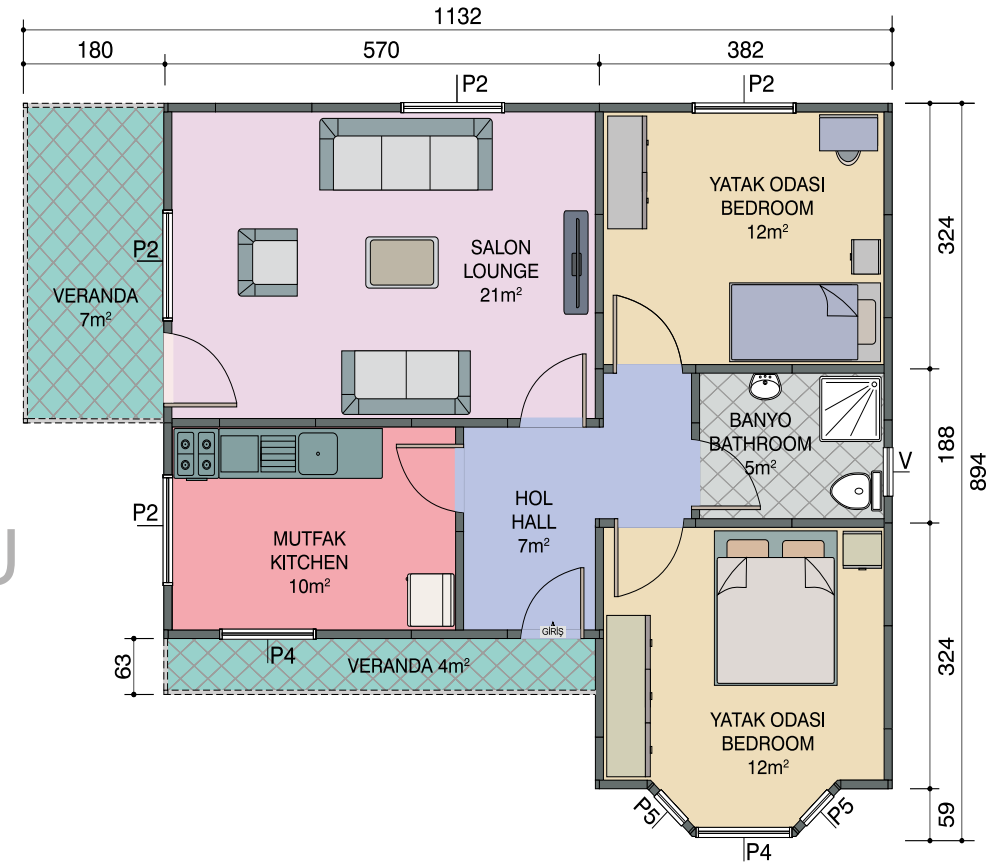
81 m<sup>2</sup>

## SADIKOĞLU

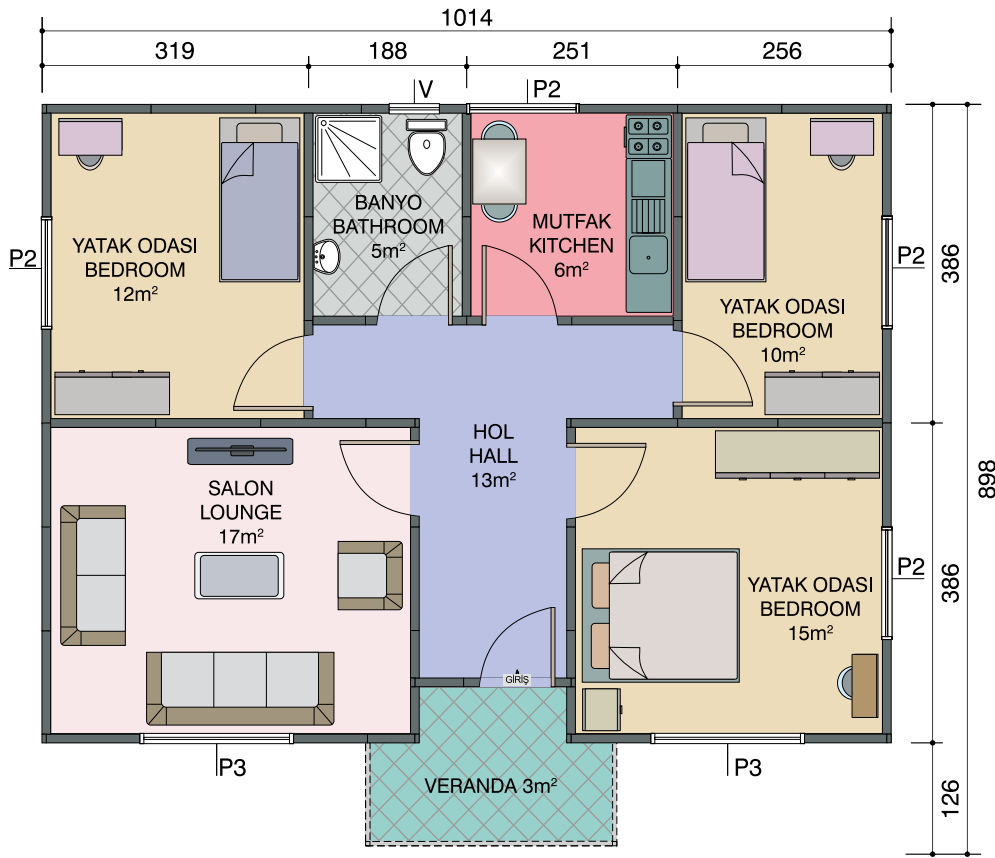
imalat ve kurulumu, statik hesaplamalar sonucu, doğru malzemeyi, uygun kesite ve doğru yerde kullanarak yapar.

## SADIKOĞLU

carries out manufacturing and configuration, by using the right time as a result of static calculations.



79+3 m<sup>2</sup> veranda tek katlı prefabrik konut



82m<sup>2</sup>

## SADIKOĞLU

konutlarda kullandığı malzemenin tamamını, ISO 9001, TSE, TUV kalite belgelerine dayandırarak garanti kapsamı dahilinde tutar.

## SADIKOĞLU

includes the entire materials used in residential buildings, in the scope of warranty, grounding them on ISO 9001, TSE, TUV quality certificates.

# SP524

Single storey prefabricated house

70+14 m<sup>2</sup> veranda tek katlı prefabrik konut



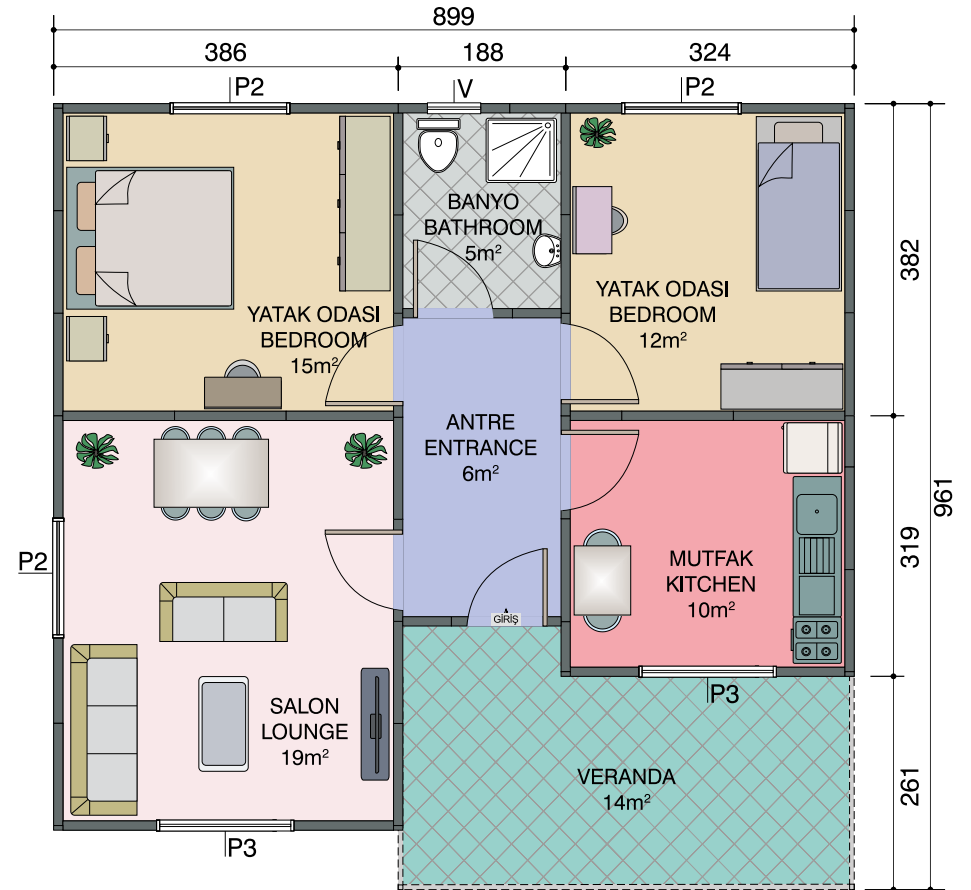
84m<sup>2</sup>

## SADIKOĞLU

kurulumunu yaptığı binaların istenildiği taktirde yıllar sonra olsada söküp farklı bir yere montajını yapabilmektedir.

## SADIKOĞLU

even after years, can remove and reassemble the buildings configured by himself to different places when requested.

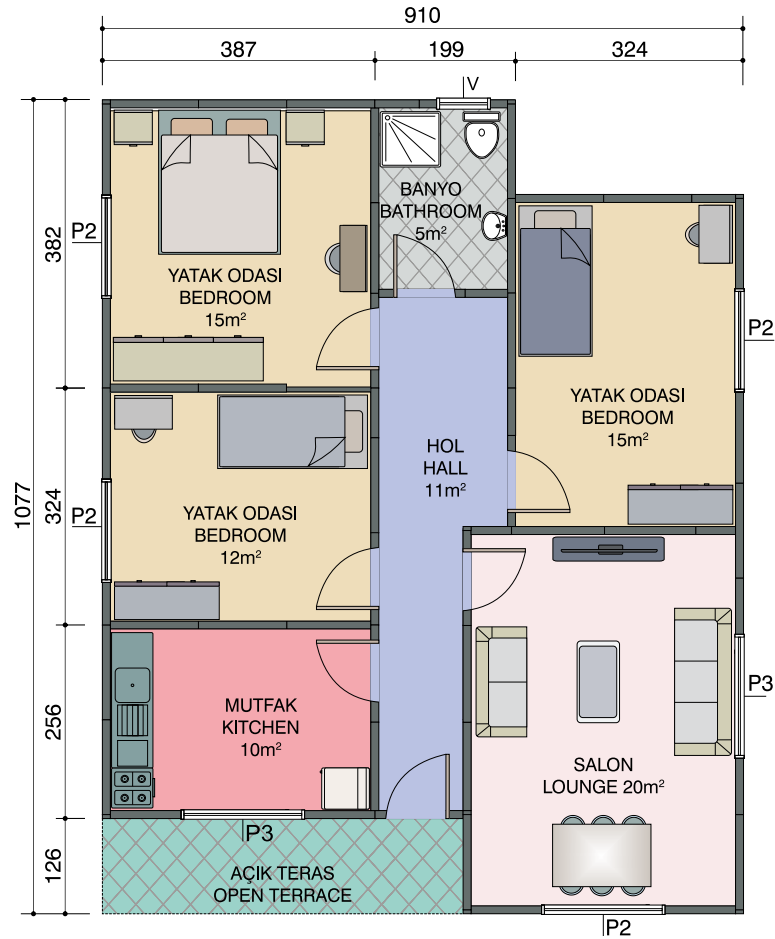




86 m<sup>2</sup> tek katlı prefabrik konut



86m<sup>2</sup>



## SADIKOĞLU

uzman teknik  
personeliyle,  
hayallerinizi önce  
projeye sonra  
hayata geçirir.

## SADIKOĞLU

with his expert technical  
staff, turn your dreams  
first to project, then make  
them come true.

# SP526

Single storey prefabricated house

83+10 m<sup>2</sup> veranda tek katlı prefabrik konut



93m<sup>2</sup>

## SADIKOĞLU

binalarını 1. derecede  
deprem kuşağına  
uygun özellikte inşa  
etmektedir.

## SADIKOĞLU

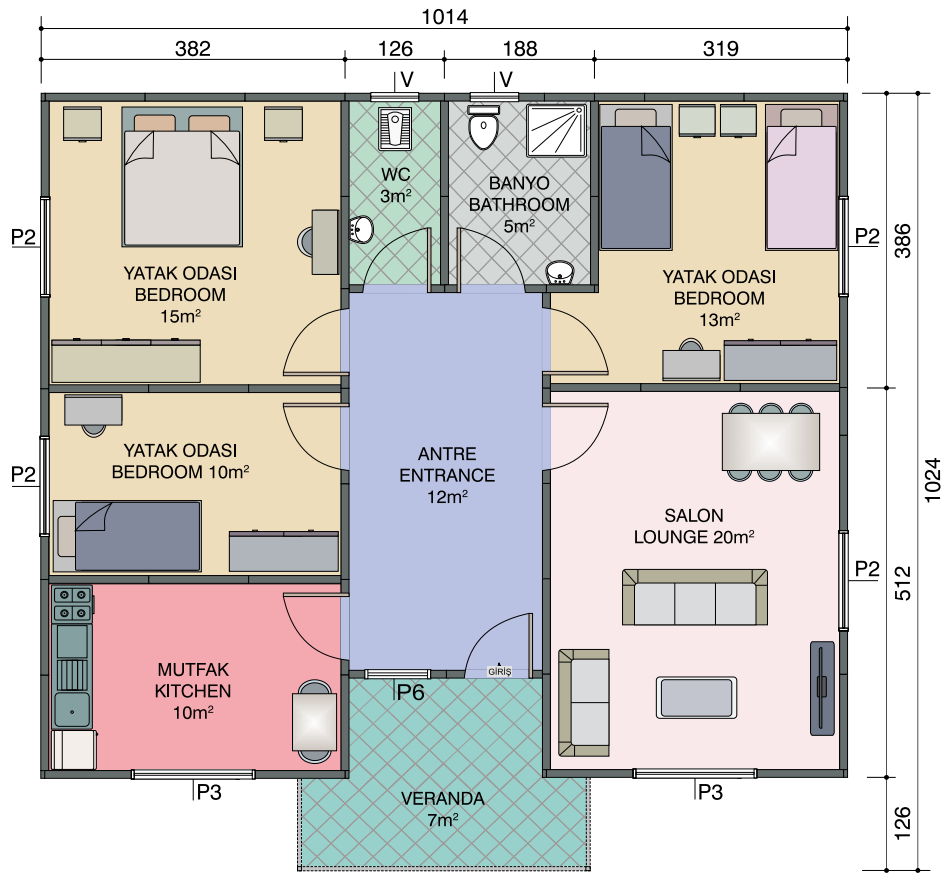
constructs his  
buildings suitable for  
first degree earthquake  
zone.



89+7 m<sup>2</sup> veranda tek katlı prefabrik konut



96m<sup>2</sup>



## SADIKOĞLU

konutlarda kullandığı malzemenin tamamını, ISO 9001, TSE, TUV kalite belgelerine dayandırarak garanti kapsamı dahilinde tutar.

## SADIKOĞLU

includes the entire materials used in residential buildings, in the scope of warranty, grounding them on ISO 9001, TSE, TUV quality certificates.

# SP528

Single storey prefabricated house

94+4 m<sup>2</sup> veranda tek katlı prefabrik konut



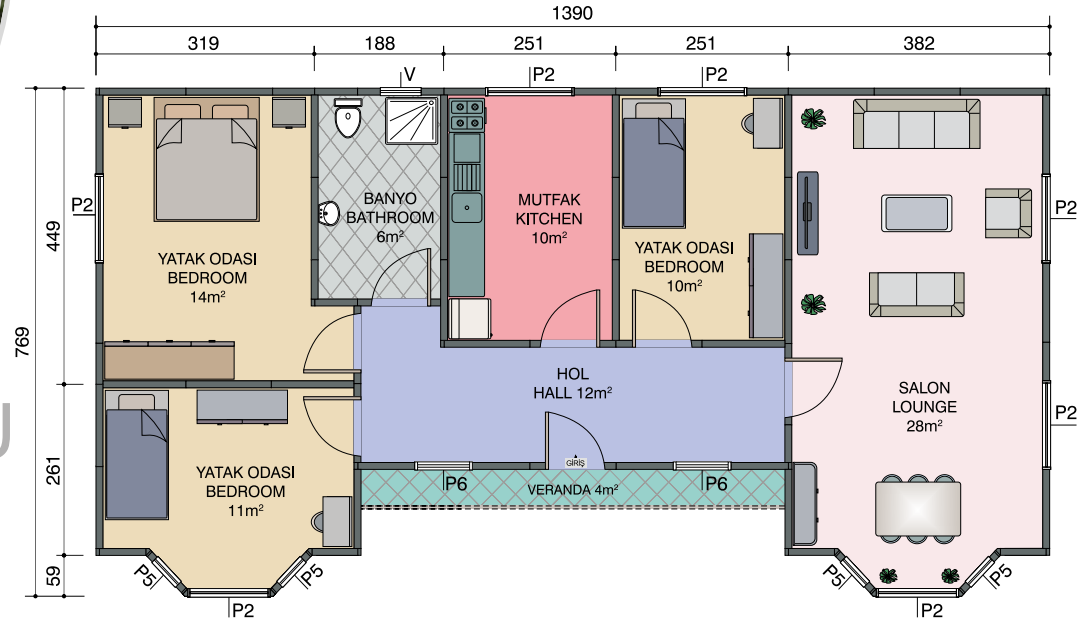
98m<sup>2</sup>

## SADIKOĞLU

olarak en büyük referansımız, memnun ettiğimiz müşterilerimizdir.

## SADIKOĞLU

our most capital reference is the costumers we satisfy.







Places to live pleasantly

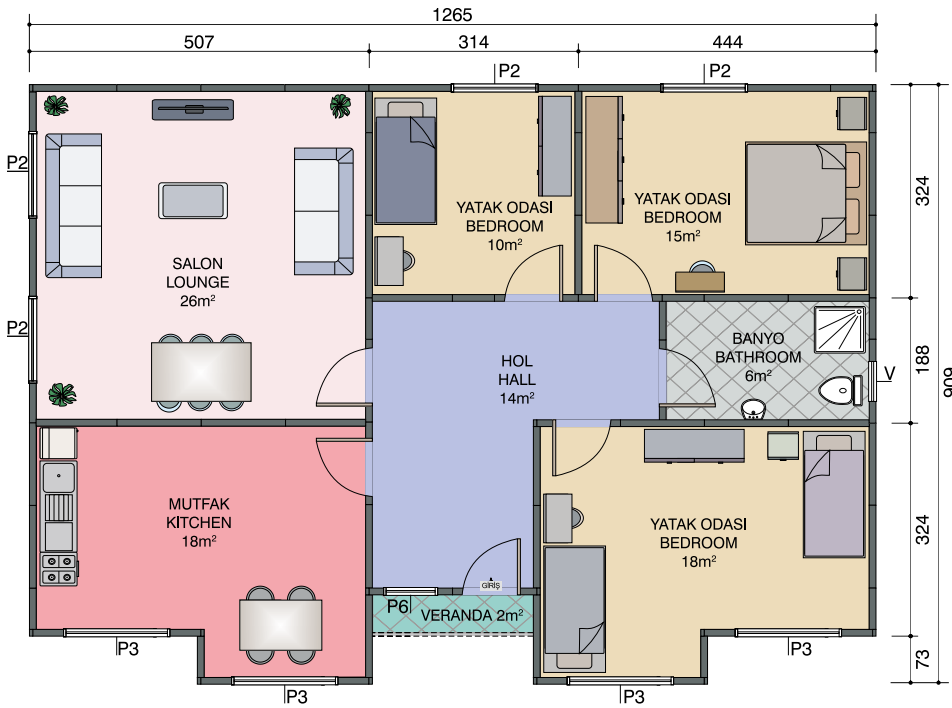
*Keyifle yaşanacak mekanlar...*

Single storey prefabricated house

108 + 2 m<sup>2</sup> veranda tek katlı prefabrik konut



110m<sup>2</sup>



## SADIKOĞLU

hayallerinizdeki  
proje için şimdi  
Sadıkoğlu Yapı'yı  
arayabilirsiniz

## SADIKOĞLU

for for your dream  
project, you can  
call Sadıkoğlu  
yapı right now.

# SP530

Single storey prefabricated house

108+5 m<sup>2</sup> veranda tek katlı prefabrik konut



113m<sup>2</sup>

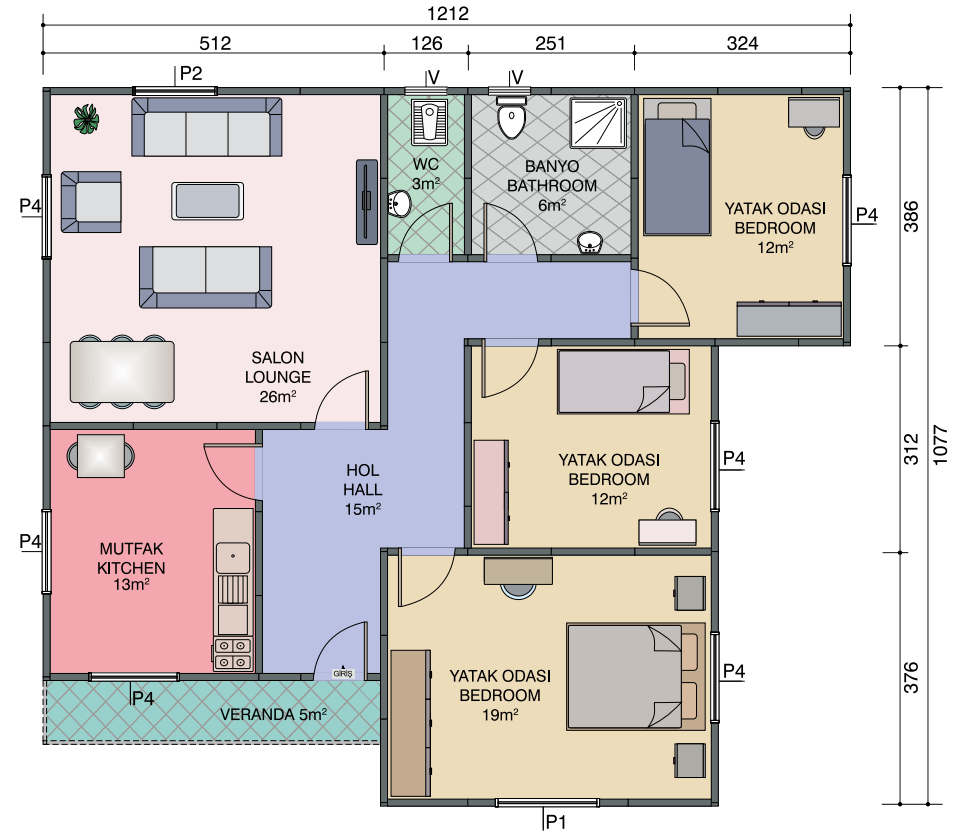
## SADIKOĞLU

yüksek kalite standartlarından

ödün vermeden, en uygun fiyatla hizmet vermektedir.

## SADIKOĞLU

serves with relevant costs, without compromising his high quality standards.





104+13 m<sup>2</sup> veranda tek katlı prefabrik konut



117m<sup>2</sup>



## SADIKOĞLU

hayallerinizdeki  
proje için şimdi  
Sadıkoğlu Yapı'yı  
arayabilirsiniz

## SADIKOĞLU

for your dream project,  
you can call Sadıkoğlu  
yapı right now.

# SP534

Single storey prefabricated house

113+8 m<sup>2</sup> veranda tek katlı prefabrik konut



121m<sup>2</sup>

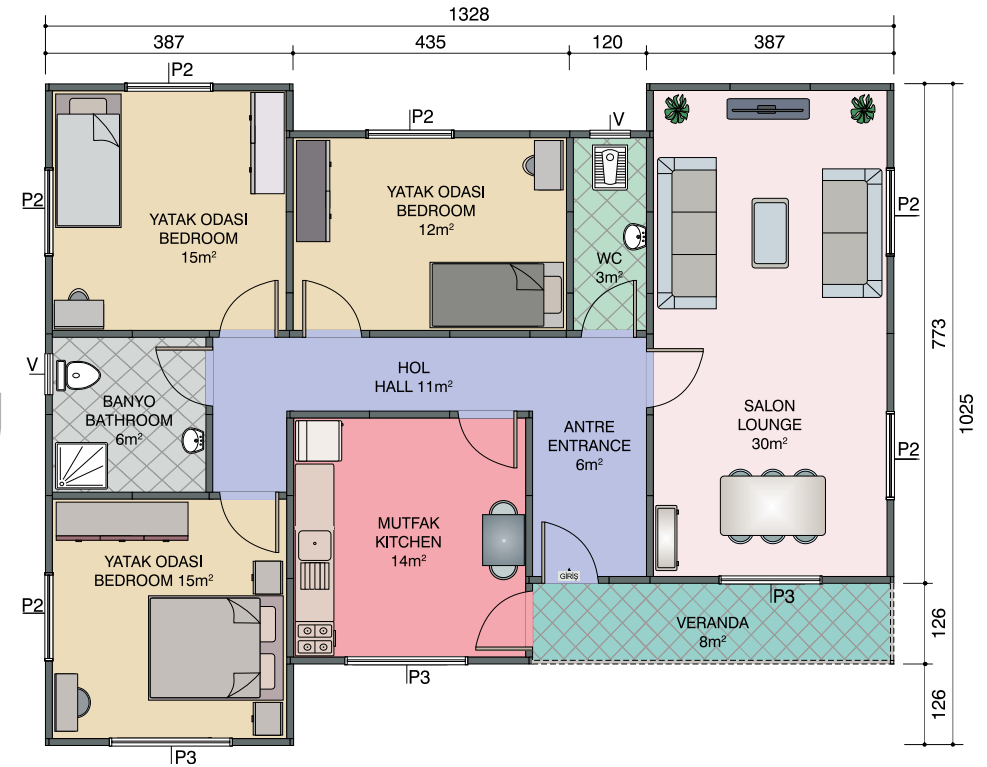
## SADIKOĞLU

yüksek kalite standartlarından

ödün vermeden, en uygun fiyatla hizmet vermektedir.

## SADIKOĞLU

serves with relevant costs, without compromising his high quality standards.

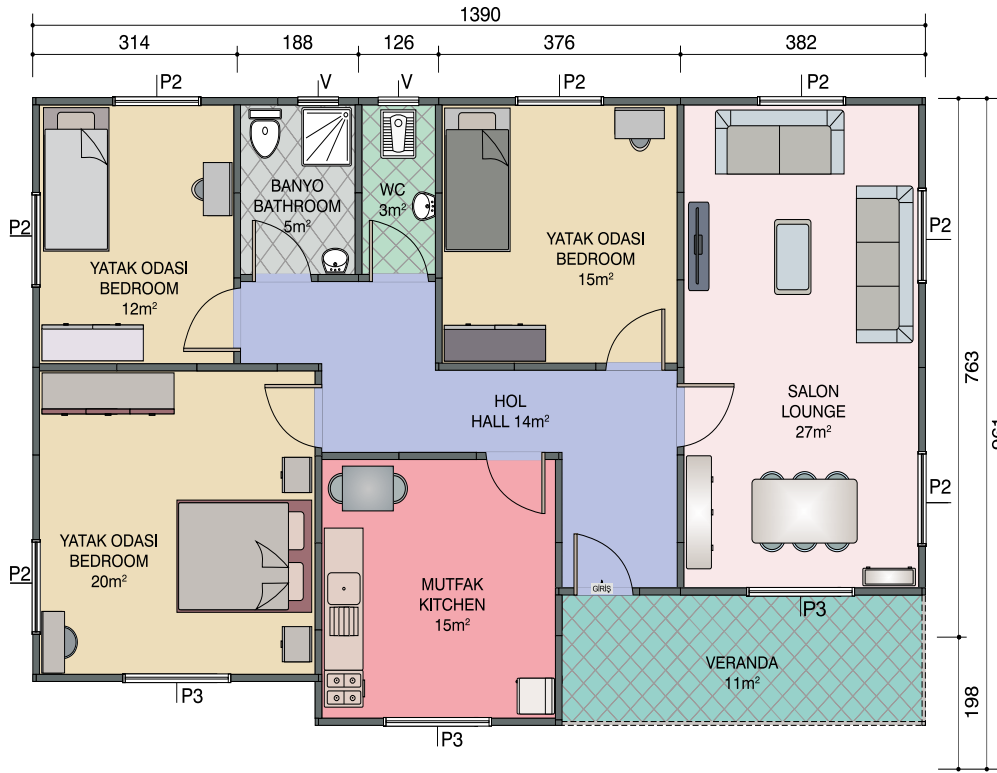


Single storey prefabricated house

111+11 m<sup>2</sup> veranda tek katlı prefabrik konut



122m<sup>2</sup>



## SADIKOĞLU

statik hesapları tüm doğa koşulları göz önüne alarak yapmaktadır.

## SADIKOĞLU

carries out the static calculations, considering entire nature conditions.

# SP533

Single storey prefabricated house

109+14 m<sup>2</sup> veranda tek katlı prefabrik konut



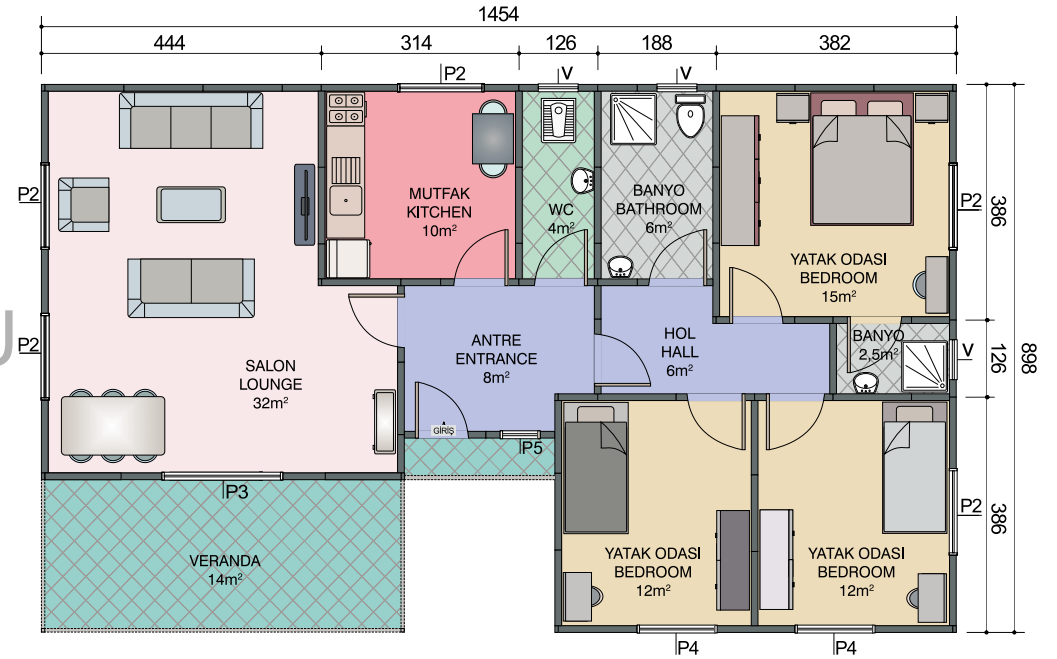
123m<sup>2</sup>

## SADIKOĞLU

statik hesapları tüm doğa koşulları göz önüne alarak yapmaktadır.

## SADIKOĞLU

carries out the static calculations, considering entrie nature conditions.



113+13 m<sup>2</sup> veranda tek katlı prefabrik konut



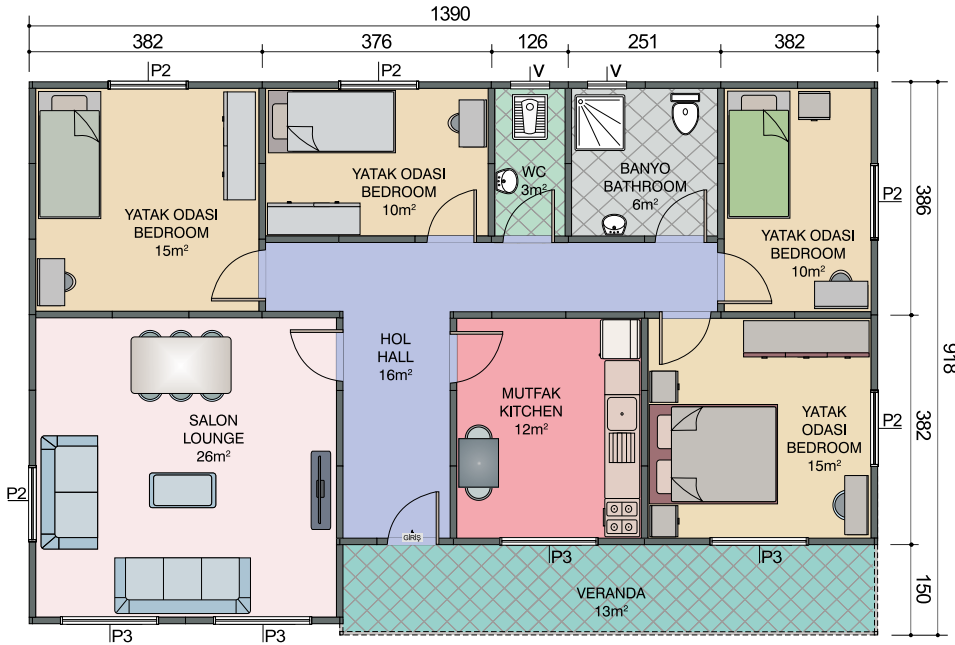
126m<sup>2</sup>

### SADIKOĞLU

olarak en büyük referansımız, memnun ettiğimiz müşterilerimizdir.

### SADIKOĞLU

our most capital reference is the costumers we satisfy.



# SP536

Single storey prefabricated house

129 m<sup>2</sup> tek katlı prefabrik konut



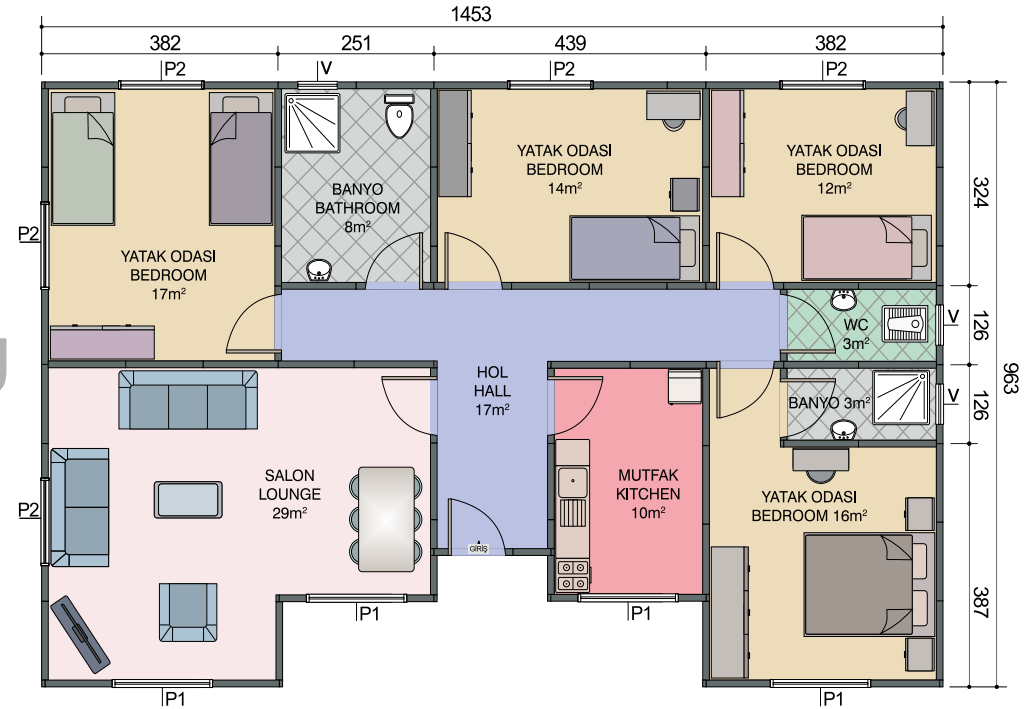
129m<sup>2</sup>

## SADIKOĞLU

yüksek kalite standartlarından ödün vermeden, en uygun fiyatla hizmet vermektedir.

## SADIKOĞLU

comes with relevant costs, without compromising his high quality standards.



Single storey prefabricated house

147+19 m<sup>2</sup> veranda tek katlı prefabrik konut



166m<sup>2</sup>



## SADIKOĞLU

statik hesapları tüm doğa koşulları göz önüne alarak yapmaktadır.

## SADIKOĞLU

carries out the static calculations, considering entrie nature conditions.



# SADIKOGLU

— PREFABRİK —



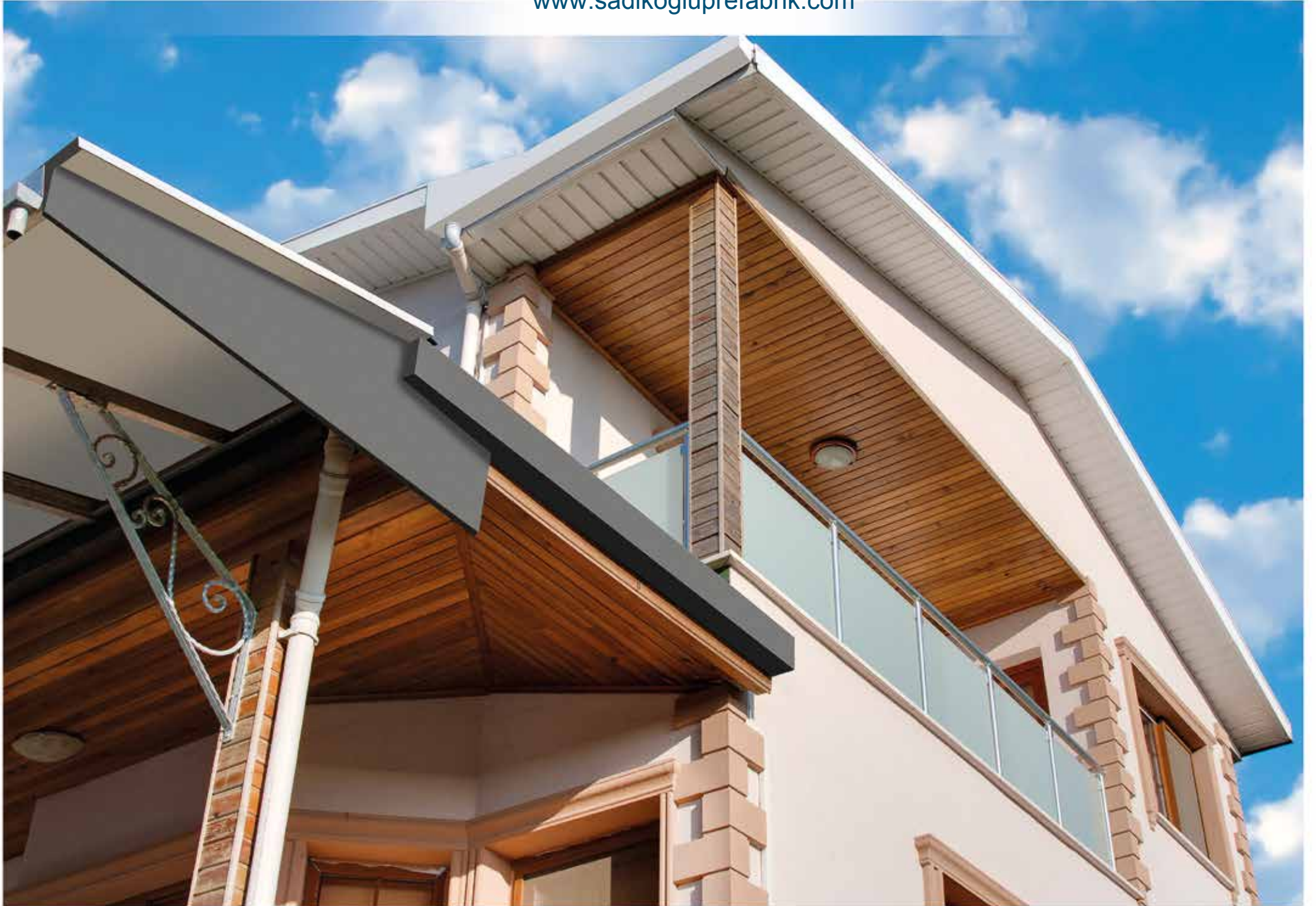
İKİ KATLI KONUTLAR  
DOUBLE STOREY HOUSES





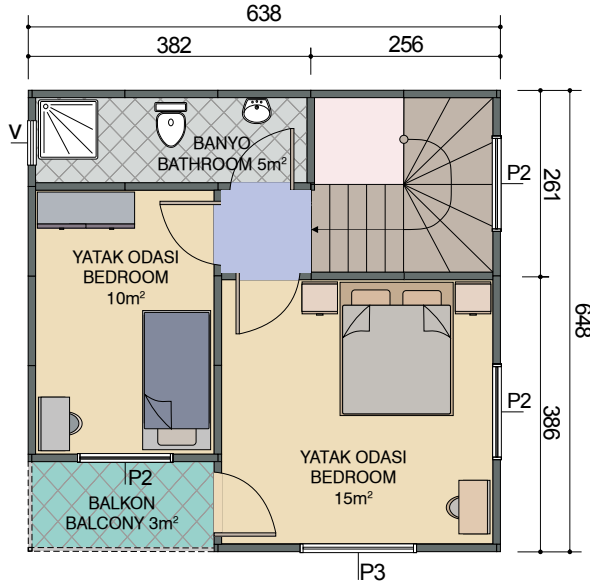
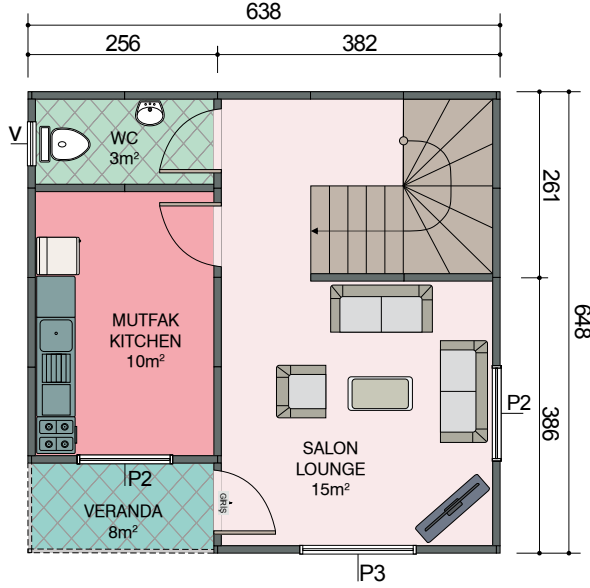
Projects to suit every tastes...

*Her zevke uygun projeler...*



Double storey prefabricated house

76+6 m<sup>2</sup> veranda iki katlı prefabrik konut



82m<sup>2</sup>

## SADIKOĞLU

hayallerinizdeki  
proje için şimdi  
Sadıkoğlu Yapı'yı  
arayabilirsiniz

## SADIKOĞLU

for your dream project,  
you can call Sadıkoğlu  
yapı right now.

# SP712

Double storey prefabricated house

82+10 m<sup>2</sup> veranda çift katlı prefabrik konut



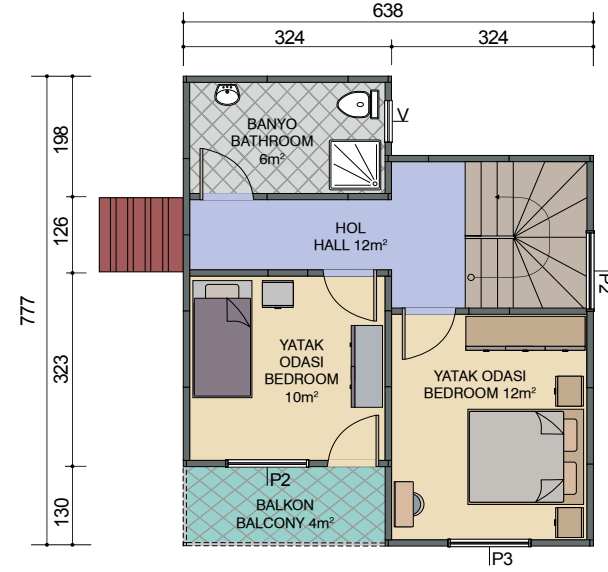
92m<sup>2</sup>

## SADIKOĞLU

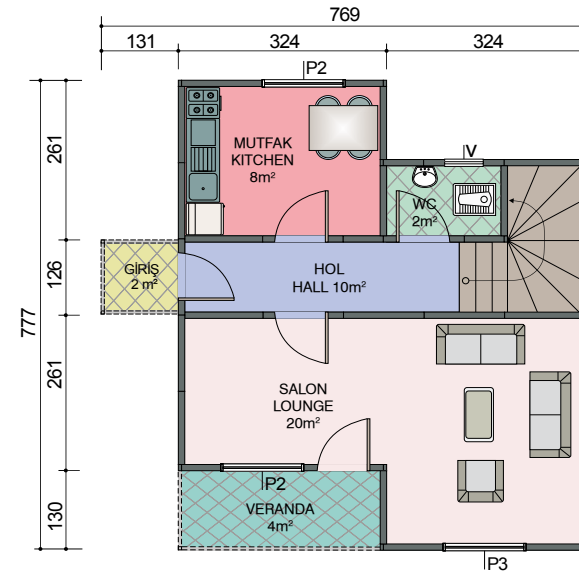
Türkiye'nin bütün bölgelerindeki iklim koşullarına uygun özellikte binalar inşa eder.

## SADIKOĞLU

constructs buildings suitable for the climate conditions in the entire regions of Turkey.

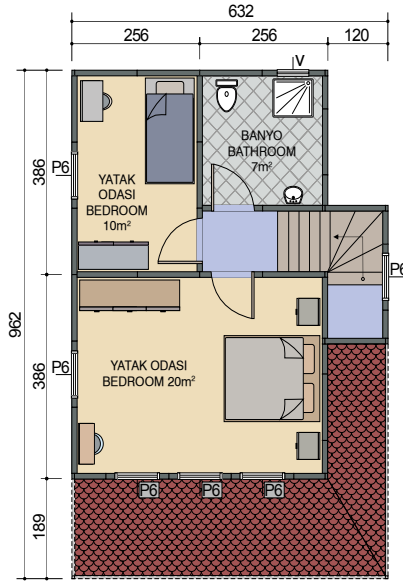


1. Kat Planı  
First Floor Plan  
41m<sup>2</sup> + 4m<sup>2</sup>=45m<sup>2</sup>

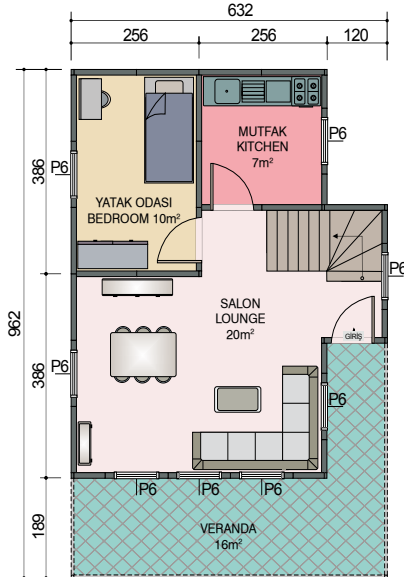


Zemin Kat Planı  
Ground Floor Plan  
41m<sup>2</sup> + 6m<sup>2</sup>=47m<sup>2</sup>

84+16 m<sup>2</sup> veranda çift katlı prefabrik konut



1. Kat Planı  
First Floor Plan  
42m<sup>2</sup>



Zemin Kat Planı  
Ground Floor Plan  
42m<sup>2</sup> + 16m<sup>2</sup> = 58m<sup>2</sup>



100m<sup>2</sup>

## SADIKOĞLU

Türkiye'nin bütün bölgelerindeki iklim koşullarına uygun özellikle binalar inşa eder.

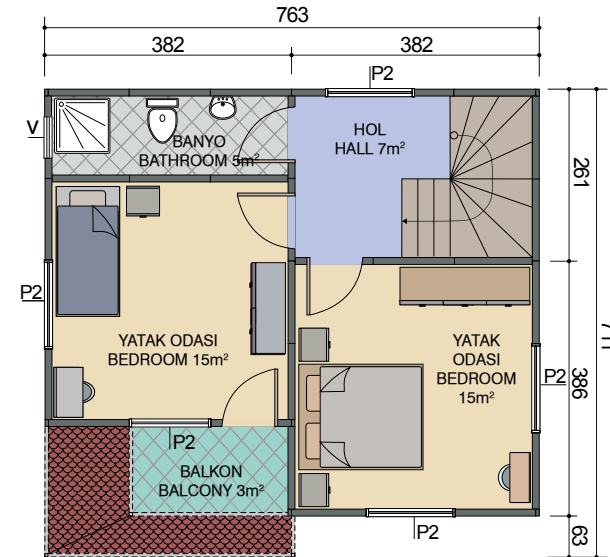
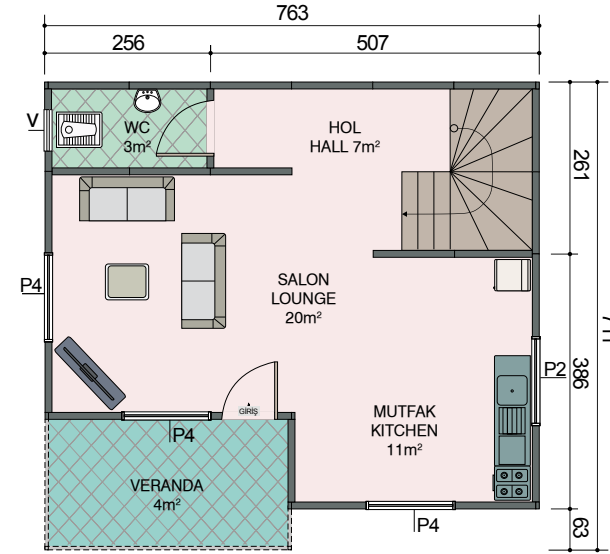
## SADIKOĞLU

constructs buildings suitable for the climate conditions in the entire regions of Turkey.

# SP714

Double storey prefabricated house

90+10 m<sup>2</sup> veranda iki katlı prefabrik konut



100m<sup>2</sup>

## SADIKOĞLU

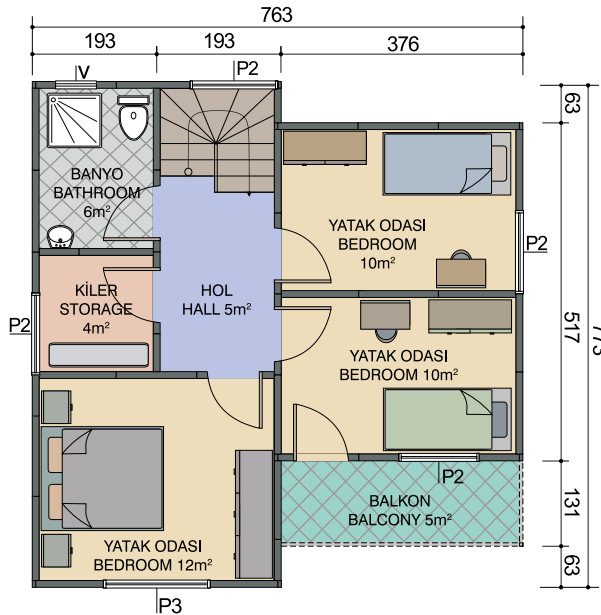
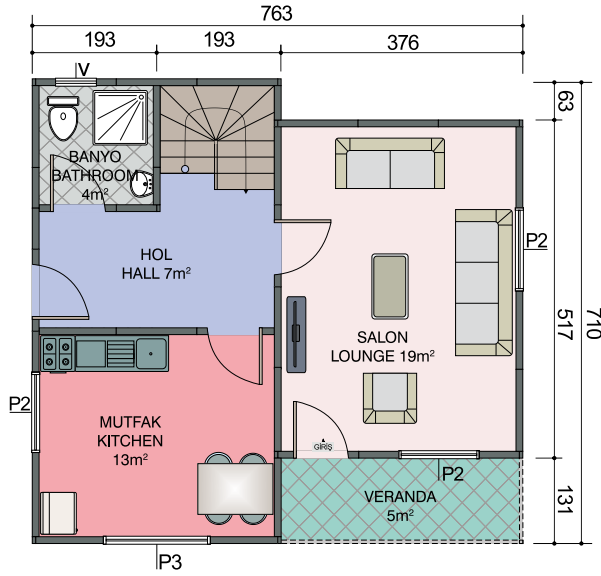
hayallerinizdeki  
proje için şimdi  
Sadıkoğlu Yapı'yı  
arayabilirsiniz

## SADIKOĞLU

for your dream  
project, you can  
call Sadıkoğlu  
yapı right now.

Double storey prefabricated house

95+10 m<sup>2</sup> veranda çift katlı prefabrik konut



105m<sup>2</sup>

## SADIKOĞLU

Türkiye'nin bütün bölgelerindeki iklim koşullarına uygun özellikle binalar inşa eder.

## SADIKOĞLU

constructs buildings suitable for the climate conditions in the entire regions of Turkey.

# SP716

Double storey prefabricated house

98+16 m<sup>2</sup> veranda iki katlı prefabrik konut



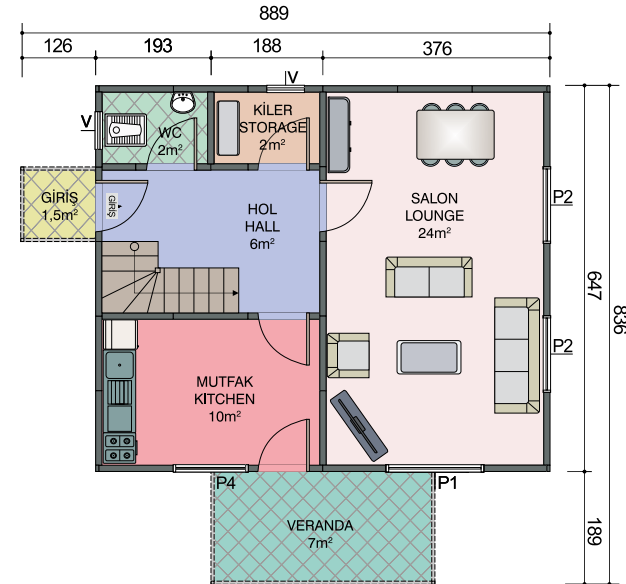
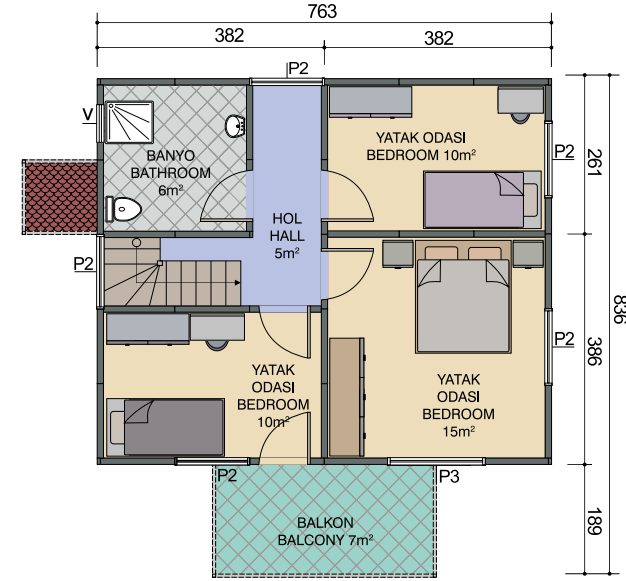
114m<sup>2</sup>

## SADIKOĞLU

yüksek kalite standartlarından ödün vermeden, en uygun fiyatla hizmet vermektedir.

## SADIKOĞLU

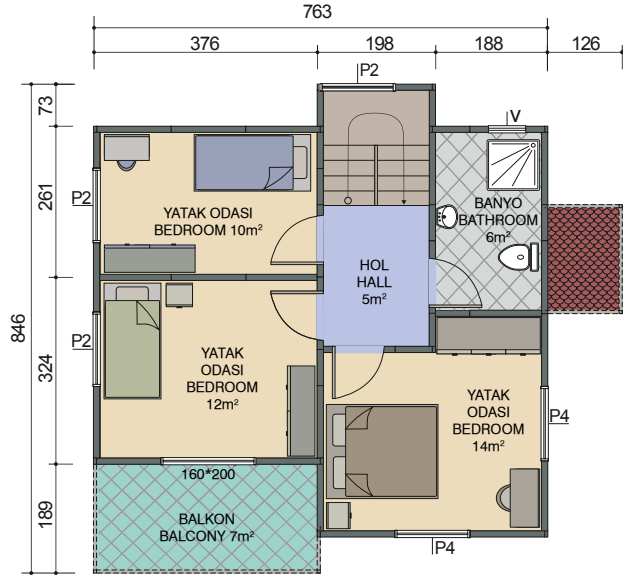
serves with relevant costs, without compromising his high quality standards.





Double storey prefabricated house

102+16 m<sup>2</sup> veranda çift katlı prefabrik konut



118m<sup>2</sup>

### SADIKOĞLU

statik hesapları tüm  
doğa koşulları göz  
önüne alarak  
yapmaktadır.

### SADIKOĞLU

carries out the static  
calculations, considering  
entire nature conditions.

# SP718

Double storey prefabricated house

98+21 m<sup>2</sup> veranda iki katlı prefabrik konut



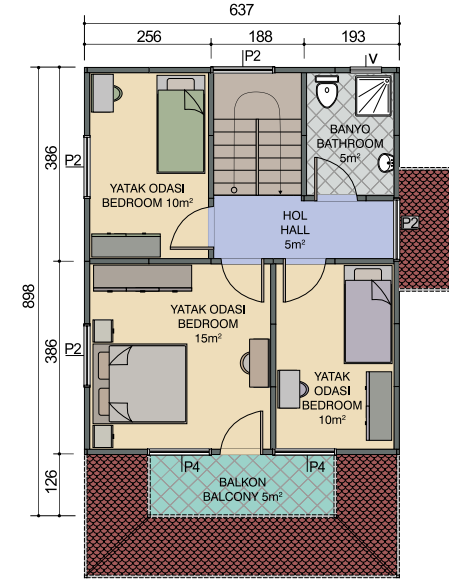
119m<sup>2</sup>

## SADIKOĞLU

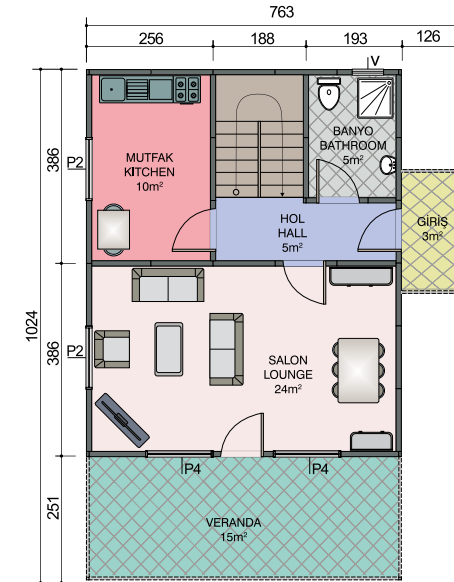
yüksek kalite standartlarından ödün vermeden, en uygun fiyatla hizmet vermektedir.

## SADIKOĞLU

serves with relevant costs, without compromising his high quality standards.



1. Kat Planı  
First Floor Plan  
49m<sup>2</sup> + 5m<sup>2</sup> = 54m<sup>2</sup>



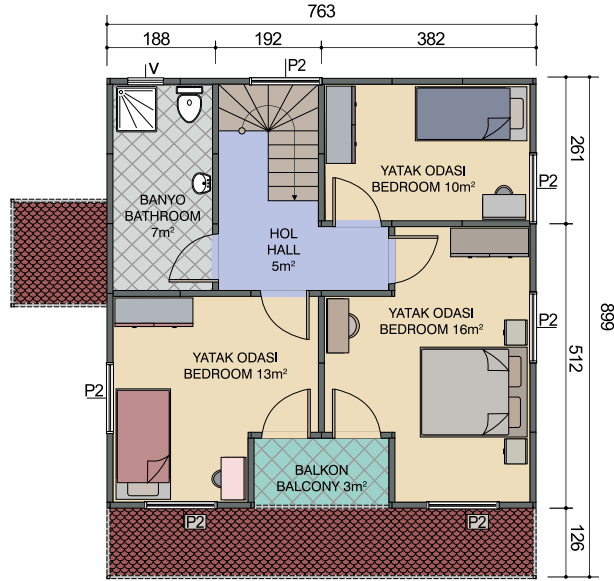
Zemin Kat Planı  
Ground Floor Plan  
49m<sup>2</sup> + 16m<sup>2</sup> = 65m<sup>2</sup>

Double storey prefabricated house

110+21 m<sup>2</sup> veranda çift katlı prefabrik konut



131m<sup>2</sup>



1. Kat Planı  
First Floor Plan  
56m<sup>2</sup> + 3m<sup>2</sup>=59m<sup>2</sup>



Zemin Kat Planı  
Ground Floor Plan  
54m<sup>2</sup> + 18m<sup>2</sup>=72m<sup>2</sup>

## SADIKOĞLU

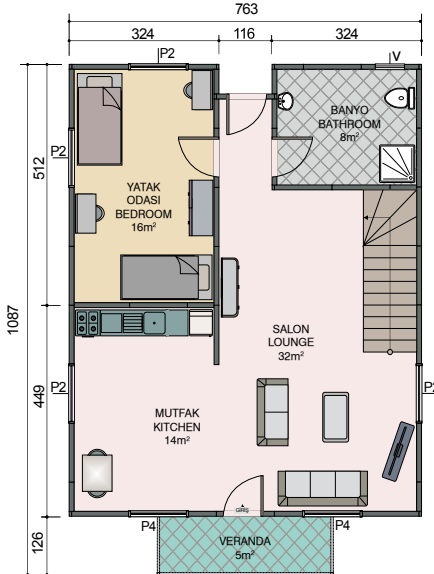
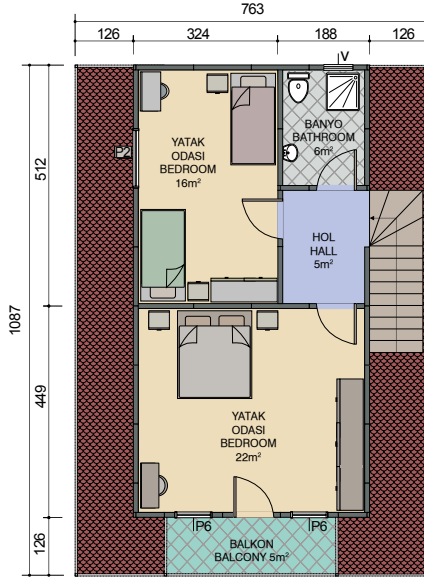
statik hesapları tüm  
doğa koşulları göz  
önüne alarak  
yapmaktadır.

## SADIKOĞLU

carries out the static  
calculations, considering  
entire nature conditions.

Double storey prefabricated house

124+10 m<sup>2</sup> veranda çift katlı prefabrik konut



134m<sup>2</sup>

## SADIKOĞLU

Türkiye'nin bütün bölgelerindeki iklim koşullarına uygun özellikle binalar inşa eder.

## SADIKOĞLU

constructs buildings suitable for the climate conditions in the entire regions of Turkey.

# SP721

Double storey prefabricated house

128+14 m<sup>2</sup> veranda iki katlı prefabrik konut



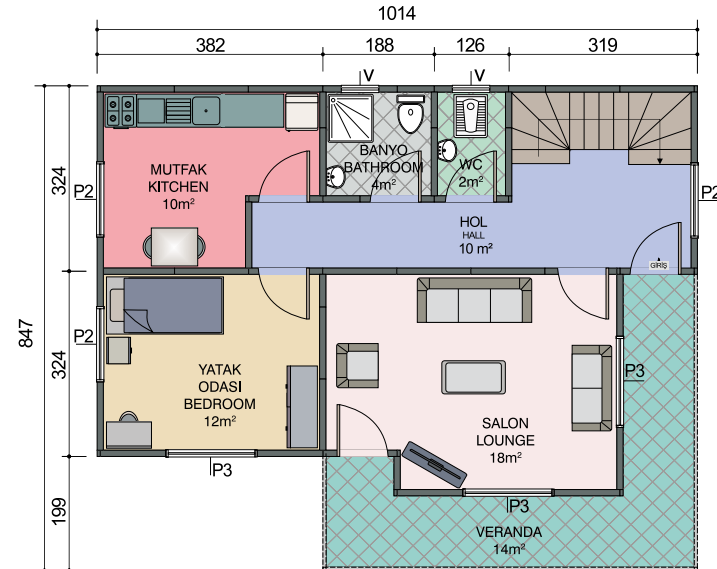
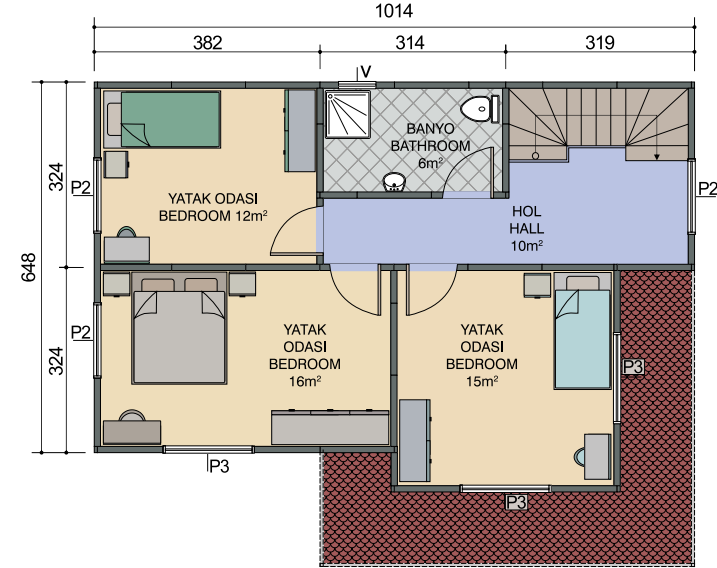
142m<sup>2</sup>

## SADIKOĞLU

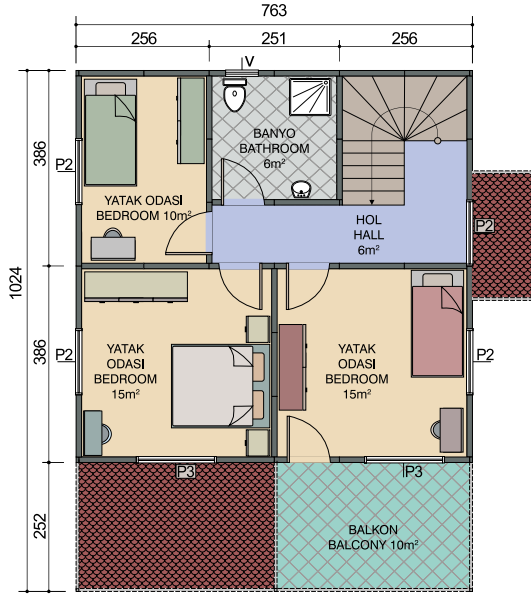
yüksek kalite standartlarından ödün vermeden, en uygun fiyatla hizmet vermektedir.

## SADIKOĞLU

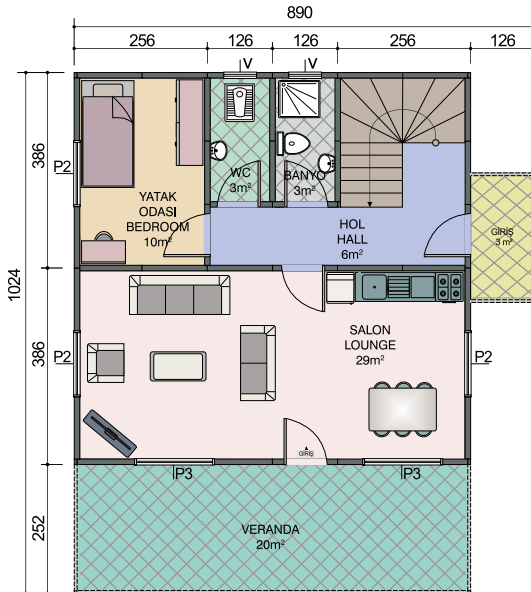
serves with relevant costs, without compromising his high quality standards.



116+33 m<sup>2</sup> veranda çift katlı prefabrik konut



1. Kat Planı  
First Floor Plan  
58m<sup>2</sup> + 10m<sup>2</sup>=68m<sup>2</sup>



Zemin Kat Planı  
Ground Floor Plan  
58m<sup>2</sup> + 23m<sup>2</sup>=81m<sup>2</sup>



149 m<sup>2</sup>

## SADIKOĞLU

statik hesapları tüm  
doğa koşulları göz  
önüne alarak  
yapmaktadır.

## SADIKOĞLU

carries out the static  
calculations, considering  
entire nature conditions.

# SP723

Double storey prefabricated house

132+18 m<sup>2</sup> veranda iki katlı prefabrik konut



150m<sup>2</sup>

## SADIKOĞLU

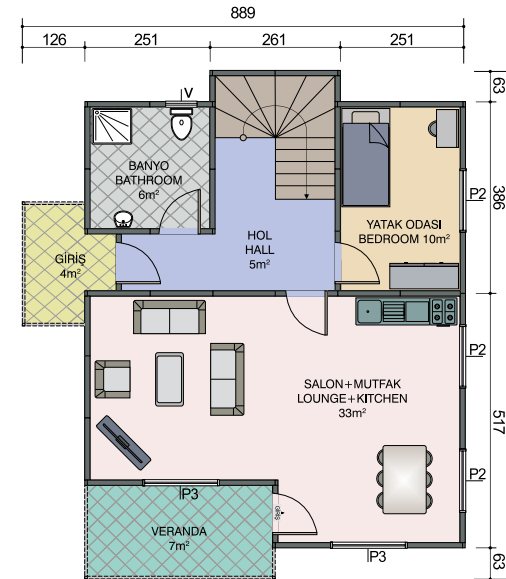
yüksek kalite standartlarından ödün vermeden, en uygun fiyatla hizmet vermektedir.

## SADIKOĞLU

serves with relevant costs, without compromising his high quality standards.



1. Kat Planı  
First Floor Plan  
68m<sup>2</sup> + 7m<sup>2</sup>=75m<sup>2</sup>



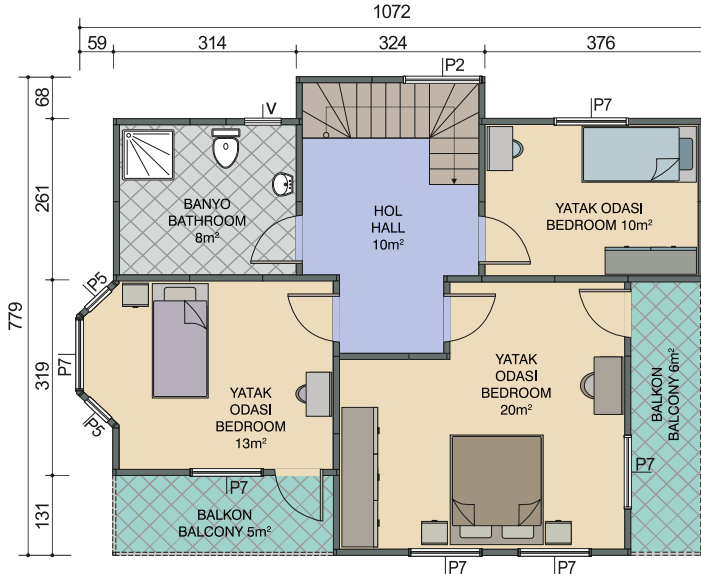
Zemin Kat Planı  
Ground Floor Plan  
64m<sup>2</sup> + 11m<sup>2</sup>=75m<sup>2</sup>

Double storey prefabricated house

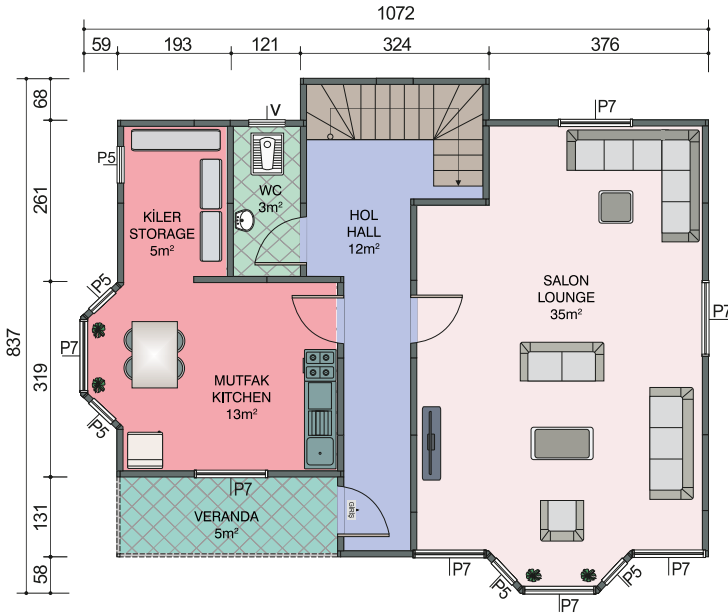
139+16 m<sup>2</sup> veranda çift katlı prefabrik konut



155 m<sup>2</sup>



1. Kat Planı  
First Floor Plan  
66m<sup>2</sup> + 11m<sup>2</sup> = 77m<sup>2</sup>



Zemin Kat Planı  
Ground Floor Plan  
73m<sup>2</sup> + 5m<sup>2</sup> = 78m<sup>2</sup>

### SADIKOĞLU

statik hesapları tüm  
doğa koşulları göz  
önüne alarak  
yapmaktadır.

### SADIKOĞLU

carries out the static  
calculations, considering  
entire nature conditions.



# SP725

Double storey prefabricated house

132+26 m<sup>2</sup> veranda iki katlı prefabrik konut



158m<sup>2</sup>

## SADIKOĞLU

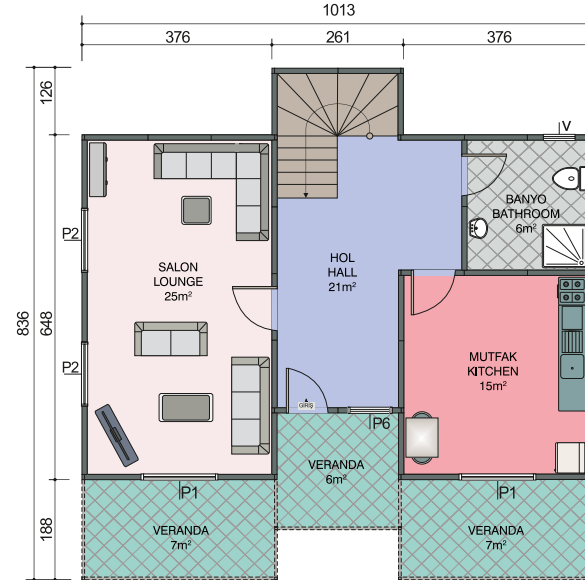
yüksek kalite standartlarından ödün vermeden, en uygun fiyatla hizmet vermektedir.

## SADIKOĞLU

serves with relevant costs, without compromising his high quality standards.



1. Kat Planı  
First Floor Plan  
66m<sup>2</sup> + 6m<sup>2</sup>=72m<sup>2</sup>



Zemin Kat Planı  
Ground Floor Plan  
66m<sup>2</sup> + 20m<sup>2</sup>=86m<sup>2</sup>

*Sürdürülebilir  
bir yaşam için  
prefabrik yapılar  
üretiyoruz.*

We produce prefabricated buildings  
for sustainable living.

ISO 9001: 2000





**Batarya Grup Malzemeleri**  
(TSE Belgeli)  
Plumping Materials  
(TSE Certicate)



**Boya Malzemeleri**  
(TSE Belgeli)  
Paint Materials  
(TSE Certicate)



**Elektrik Tesisat Malzemeleri**  
(TSE Belgeli)  
Electrical Materials  
(TSE Certicate)

**Dış Çelik Kapı**  
Exterior door



**İç Amerikan Kapı**  
Interior door



**Duş Teknesi**  
Shower



**Lavabo Takımı**  
Washbasin



**Klozet Takımı**  
Toilet

## **Prefabrik Konut Standart Teknik Özellikler (Betopan + Polistren köpük + Betopan)**

### **İÇ VE DIŞ DUVARLAR:**

Prefabrik binalarımızda kullandığımız duvarlar, 10 cm kalınlığındadır. Duvar panelinin ortasında 80 mm kalınlığında, 16 kg/m<sup>3</sup> yoğunluğunda B1 sınıfı yanmaz strafor, iç ve dış tarafında da 8mm kalınlığında, Çimentolu yonga levha(betopan) kullanılır.

### **DUVAR BİRLEŞİMLERİ**

Panoların birleştirilmesinde kullanılan tüm metal aksam galvaniz çeliktir. Çeliğin terleme yapmasını engellemek için dış duvarların birleşim noktalarında plastik kapak kullanılır.

### **KAPILAR**

Dış giriş kapısı Çelik Kapı, İç kapılar metal kasalı Amerikan kapı, olarak yapılmaktadır. Balkon kapıları, camlı PVC kapıdır.

### **PENCELER**

Prefabrik konut planına uygun boyutlarda TSE standartlarında (6000 seri) PVC doğrama kullanılır. Standart pencere ölçüleri 120\*120 cm, Vasistas ölçüleri 40\*60 cm ölçülerindedir. Pencere camları 4+12,5+4 ölçülerinde ıscamdır.

### **TAŞIYICI SİSTEM**

Sistem çelik aksam ve duvar panellerinden meydana gelmektedir. Taşıyıcı sistemin tamamı, Roll Form makinesinde özel olarak şekillendirilmiş galvaniz çeliktir, birleşim noktalarında çelik vidalar kullanılmaktadır. Kaynak kullanılmadığından dolayı, istenildiği takdirde sökülüp farklı bir yere tekrar montajı yapılabilir.

### **TAVAN KAPLAMASI**

Tavan kaplaması olarak 12 mm kalınlığında alçıpan levha kullanılır.

### **ÇATI KAPLAMASI**

Galvaniz çelik çatı makasları üzerine Boyalı Galvaniz Sac uygulaması yapılmaktadır.

### **ÇATI İZOLASYON**

Çatı kaplaması ile tavan arasına 80 mm kalınlığında camyünü ile izolasyon sağlanır.

### **BOYA**

İç ve Dış duvarlar, Dyo Renk kartelâsından alıcının tercih ettiği renklerde boyanır. Duvar birleşim noktalarına mastik uygulaması yapılmaktadır. Dış metal yüzeyle çift kat astar, çift kat sentetik yağlı boya ile boyanır.

### **ELEKTRİK TESİSATI**

Tüm elektrik tesisatı sıva altından TSE standartlarında kablo ile döşenir. Anahtar, prizler ve armatürler çalışır vaziyette teslim edilir.(Elektrik panosu ve sayaç alıcıya aittir.)

### **SIHHİ TESİSAT**

Tüm sıhhi tesisat, duvar panellerinin içinden TSE standartlarında Pvc boru ile döşenir. Lavabo, Klozet,(takım) duş teknesi ve armatürler, TSE standartlarındadır.

### **ARAKAT(ÇİFT KATLI BİNALAR İÇİN)**

Özel bükümlü galvaniz çelik ara kat üzerine 16 mm kalınlığında Çimentolu yonga levha(betopan) ile kaplanır. Arakat arasında ses ve ısı izolasyonu için 80 mm kalınlığında camyünü kullanılmaktadır. Arakat taşıma yükü 200 kg/m<sup>2</sup> olarak hesaplanır.

### **MERDİVEN(ÇİFT KATLI BİNALAR İÇİN)**

Kutu profillerden yapılan taşıyıcı sistem üzerine 16 mm kalınlığında Çimentolu yonga levha(betopan) kaplanır. Merdiven korkulukları ferforje demirden yapılmaktadır.

## **Standart Type Prefabricated House Specifications**

### **(Cemented Chipboard + Polystrene Hard Foam + Cemented Chipboard)**

Technical Datas: Designed against 100 km/hr wind speed, 80 kg/m<sup>2</sup> snow load and first degree seismic zone.

### **EXTERIOR AND INTERIOR WALLS**

The wall panels are 10cm thickness. There is 80mm thickness,16kg/m<sup>3</sup> density B1 class unflammmable polystrene insulation board between two of 8mm thickness cemented chopboards(betopan)

### **WALL CONNECTIONS**

All the material used in wall connections are galvanized steel sheet. Plastic covering are used on the external side of the exterior wall connection steel profiles to stop condensation.

### **DOORS**

Exterior door are steel made, interior doors are American style wood door. Balcony doors are PVC made.

### **WINDOWS**

PVC made, lead free and windows which suits to prefabricated house appearance are used. Standard dimensions are 120\*120 cm and small windows 40\*60 cm. Windows have 4+12,5+4 double glazing.

### **FRAMEWORK**

System consist of steel profiles and wall panels. All load bearing material are galvanized steel and are specially shaped at Roll-form machines. Steel bolts and nut are used to join materials. Because no welding in connection used the system can be disassembled and assembled again many times.

### **CEILING COVERING**

12 mm thickness plaster boards are used to cover ceiling.

### **ROOF COVERING**

Painted roof tiles are fixed to steel profile purlins.

### **ROOF INSULATION**

There is 80 mm thickness glasswool blankets between roof covering and ceiling

### **PAINT**

Exterior and interior walls are applied with Dyobrand paint which the color was chosen from DYO color catalog by the customer. (Exterior walls –acrylic and Interior walls-water based plastic) Wall connection surfaces are filled with filler. All exterior metal surfaces are painted with double layer primary and double layer oil based sentetic paint.

### **ELECTRICITY INSTALLATION**

Electricity cables which have TSE standard are laid inside the walls. Switches, wall outlets electricity fittings are fixed and tested to check whole system works. (Electricity board and meter are provided by buyer)

### **SANITARY INSTALLATION**

All the materials used in sanitary - PVC pipes, wash basin, toilets shower have TSE standards. Pipes are laid inside the wall

### **MEZZANINE FLOOR(FOR DOUBLE STOREY HOUSES)**

16 mm cemented chipboard panels are used to cover steel frame work of mezzanine floor made by specially formed steel. There is 80 mm thickness glasswool in the system for heat and sound insulation. Load carrying capacity is 200 kg/m<sup>2</sup>

### **PLATFORMS-STAIRS(FOR DOUBLE STOREY HOUSES)**

Box type steel profiles are used to for stairs. There are 16 mm thickness cemented chipboards on the steps. Solid black steel bars are used for railings.





**Merkez Ofis / Head Office**

Güzelyalı Mah Çakabey Sok No 10 / A

Pendik / İstanbul / Türkiye

Tel : +90 216 493 61 62 (pbx)

Faks : +90 216 493 61 63

[info@sadikoglutprefabrik.com](mailto:info@sadikoglutprefabrik.com)

[www.sadikoglutprefabrik.com](http://www.sadikoglutprefabrik.com)